



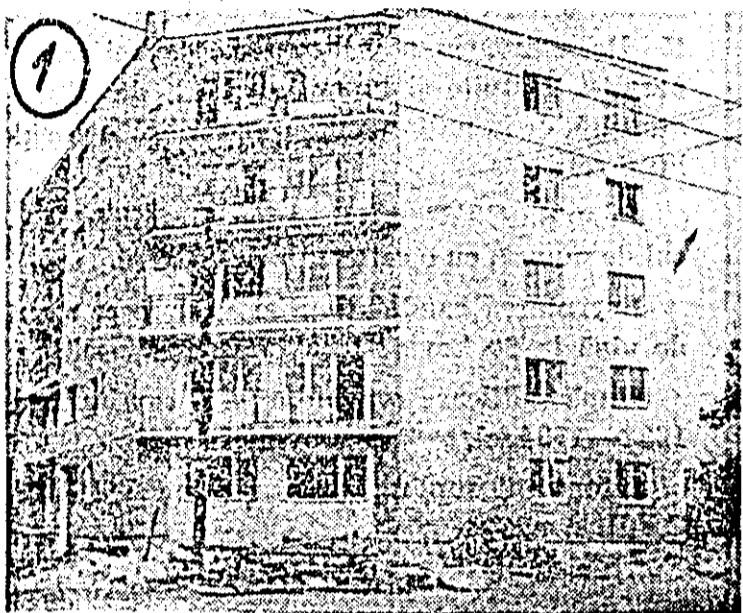


# Un bloc receptionat și alte câteva „amănunte” sau ce poți constata într-o vizită inopinată pe un șantier al I.C.M.I.

Construcții arădeni de case (deci cei de la Intreprinderea de construcții-monta) a județului) erau renumiți ca executați de mînă întîi, care făceau lucrări de calitate. De o vreme începe însă... Tot mai mulți oameni ai muncii, localari și viitorii localari ai noilor blocuri, ne sesizează, în legătură cu lucrările începute de mîntulală. Pentru a ne convinge de adevăr, iată-ne, la întîmplare, la unul dintre loturi din zona Micăla sud.

Blocul pe care-l vedeți (foto 1) se numește 217 și e construit de formațiile de lucru conduse de inginerul Ioan Faur — maistrul de șantier. „Teritoriul”-ul de muncă este acest bloc și cel alăturat la care abia se montează panourile.

60 la sută. Într-adevăr, la etajele superioare parchetul „se montează”, dar noi știm o altă ordine a lucrărilor. Adică, se termină zidăria, instalațiile, se fac zugrăvile și apoi se montează parchetul. Aici lucrurile stau tocmai pe



Dar „maistrul” nu-l nicăleri. Cum aveam să aflăm chiar la plecare, a fost și el pe acolo, dar văzîndu-ne însoțit de șeful de lot, inginerul Anton Lustig, a crezut că stătem viitorii localari și...”

„Din exterior blocul arată bine. Evident, cu gîurile și șanțurile de scurgere (se lucrează la canalizări) cu materiale și bucăți de utilaje împrăștiate în jur, dar totuși, arată bine. Dar ce-o fi în interior? Sînt zeci de oameni care muncesc, de nu mai încep unul de altul: zidarii, mozaicarii, parchetarii, instalatorii etc. Explicația ne-o dă șeful lotului.

— Blocul a fost recepționat în 29 sau 30 Iulie și acum îl finisăm pentru a-l preda beneficiarilor.

Sistem formidabil de curioși să vedem ce-a recepționat comisia instituțivă în acest scop fiindcă, după părerea noastră, nici acum nu poate fi vorba de vreo recepție. De ce? Să vedem cum arată o bucătărie recepționată (foto 2). Nu-avem spațiu să prezentăm și alte încăperi dar vă precizăm că nu există (astăzi 11 septembrie) absolut nici o încăpere finisată. Ce-a recepționat oare comisia la 29 Iulie, adică acum mai bine de o lună? Probabil structura de rezistență (!!). Șeful de lot ne spune că la etajele superioare parchetul a fost montat iar vopsirile au fost executate în proporție de

dos. După ce parchetul a fost montat se continuă cu zidăria, fiindcă o bună parte din uși și geamuri încă n-au fost zidite, ca să nu mai vorbim de faptul că cele mai multe dintre ele sînt strîmbe în fel și chip, parcă ar fi fost montate de niște clipci, nu de muncitori calificați. Imaginați-vă acum cum va arăta parchetul după ce va fi „botezat” cu mortarul de la zidărie. Urmează apoi, din nou, zugrăvitul. Bani pur și simplu aruncați!

În ce privește instalațiile ce să mai spunem? Am văzut mășli găurite dar care trebuie regăsite fiindcă conducta de evacuare urcă în loc să coboare, alte conducte sînt strîmbe etc. În ce privește instalația electrică, niște nișe în pereți și alții. Asta la etajul IV de unde încep finisările. Ce e la parter, vă puteți imagina. Acesta e un bloc recepționat.

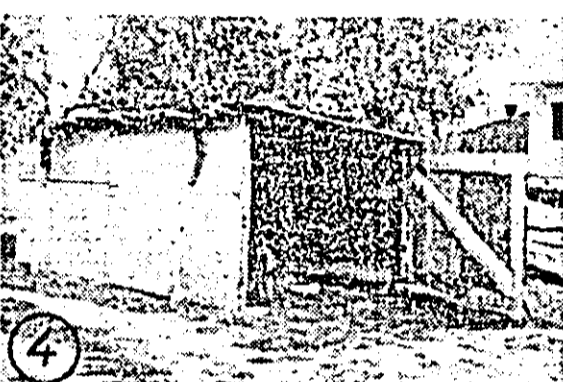
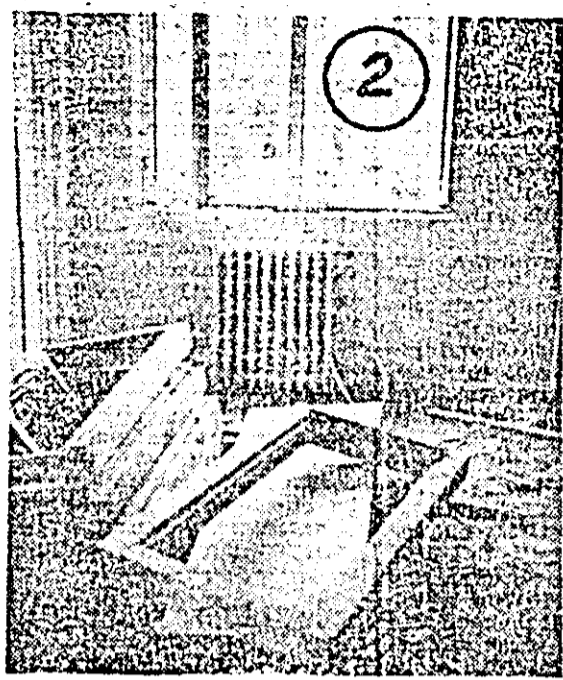
— Spuneți-ne tovarășe Lustig, ce înseamnă un bloc recepționat?

— E un bloc gata de populare la care, eventual, mai trebuie făcute mici remedieri.

— Acesta e un bloc gata de populare?

— ...

În fața blocului, printre resturile de materiale, două „lăzi” — așa le spune șeful echipei de zidari, Romulus Boaca — în care se pre-



pară vopselele pentru zugrăvit. Ce e în aceste „lăzi” sperăm că se vede și în fotografia nr. 7 — bucăți de ciment, gunoi...

— Ce se face cu vopseaua asta?

— Se mai folosește, se mai strică și se mai și aruncă — ne spune șeful echipei.

Da, e vorba de vopsea pentru zugrăviri pe care, de la magazin o cumpărăm cu gramul. Aici se aruncă cu zecile de kilograme. Cercul care își „vopseau” pictoarele în ea au fost alungate și acum au trecut să se înălbească în lada cu var (foto 6), care curge prin toate încheieturile. Zău dacă nu, de risul curcilor.

Alături, o baracă din plăci fibrolemnoase (foto 4).

— Pentru ce a fost construită baraca, tovarășe Lustig?

— Pentru ceva materiale, nu știu precis, nu pot să vă spun nimic...

— I-am întregat și pe muncitorii care lucrau la bloc. Nimeni nu știe nimic, nimeni n-a văzut nimic. Noi știm însă ceva și după ce l-am găsit, în sfîrșit, pe „maistrul”, l-am întregat și pe el.

— Pentru ce a fost construită baraca tovarășe Faur?

— Baraca va servi „ulterior” ca magazie.

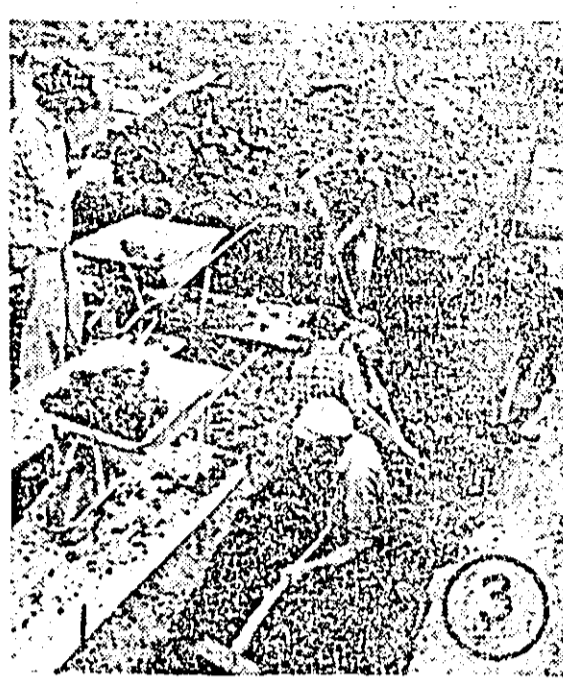
— Din a cui dispoziție a fost construită?

— Din a mea.

„Ulterior vom vedea ce va fi cu ea dar „anterior” e un garaj în toată regula.

Am prezentat ce am văzut și am constatat la un singur bloc

din zecile care se construiesc la Micăla-sud. Am dorit să fie o excepție. Dar dacă există această situație nu executații sînt vinovați, sau cei mai vinovați, ci în primul rînd cadrele de conducere. Cum am văzut, maistrul are alte preocupări nu să organizeze, să conducă, să controleze și să tragă la răspundere pe cei vinovați de executarea unor lucrări de proastă calitate. Peste tot e dezordine, risipă și murdărie. Numai în fața garajului drumul e dezagajat. De altfel, aspecte de proastă organizare a muncii am găsit și în alte locuri. Iată trei oameni care



stau și citește o revistă (foto 5). Nu sînt în pauza de masă. Era doar ora 9,05, dar asteaptă să seosească balastul. Azi încă n-a venit și ei asteaptă, fiindcă cel ce le coordonează munca nu le-a dat altceva de lucru. Alături, la blocul 231, unde conduce lucrările, subinginerul Ladislau Bacskay, cinci oameni sapă la fundații cu lopata și transportă cu roaba (foto 3) fiindcă nu s-a putut face un taluz prin care să se coboare un excavator.

Iată deci unul din punctele nevralgice ale șantierelor — organizarea, coordonarea și controlul, inclusiv cel de calitate, mai cu seamă la nivelul maistrului și al șefului de echipă. Bănuim că acest adevărat fenomen e posibil fiindcă nici șefii ierarhici nu-l controlează pe el. De aceea apreciem că altă organizația de partid, cît și consiliul oamenilor muncii din întreprindere, pornind de la indicațiile date de secretarul general al partidului la recenta consfătuire de lucru de la C.C. al P.C.R., trebuie să-și îmbunătățească substanțial munca organizatorică și controlul în toate sectoarele de muncă.

T. PETRUȚI  
Foto: M. CANCIU

