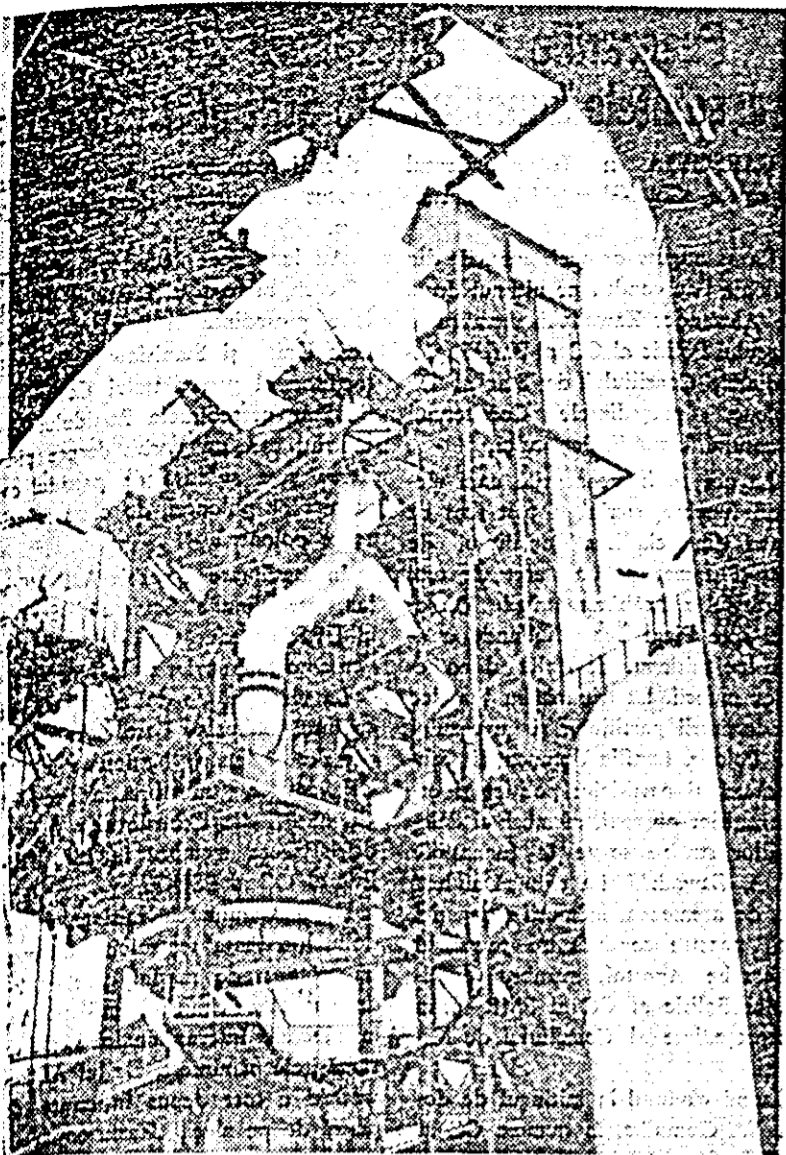
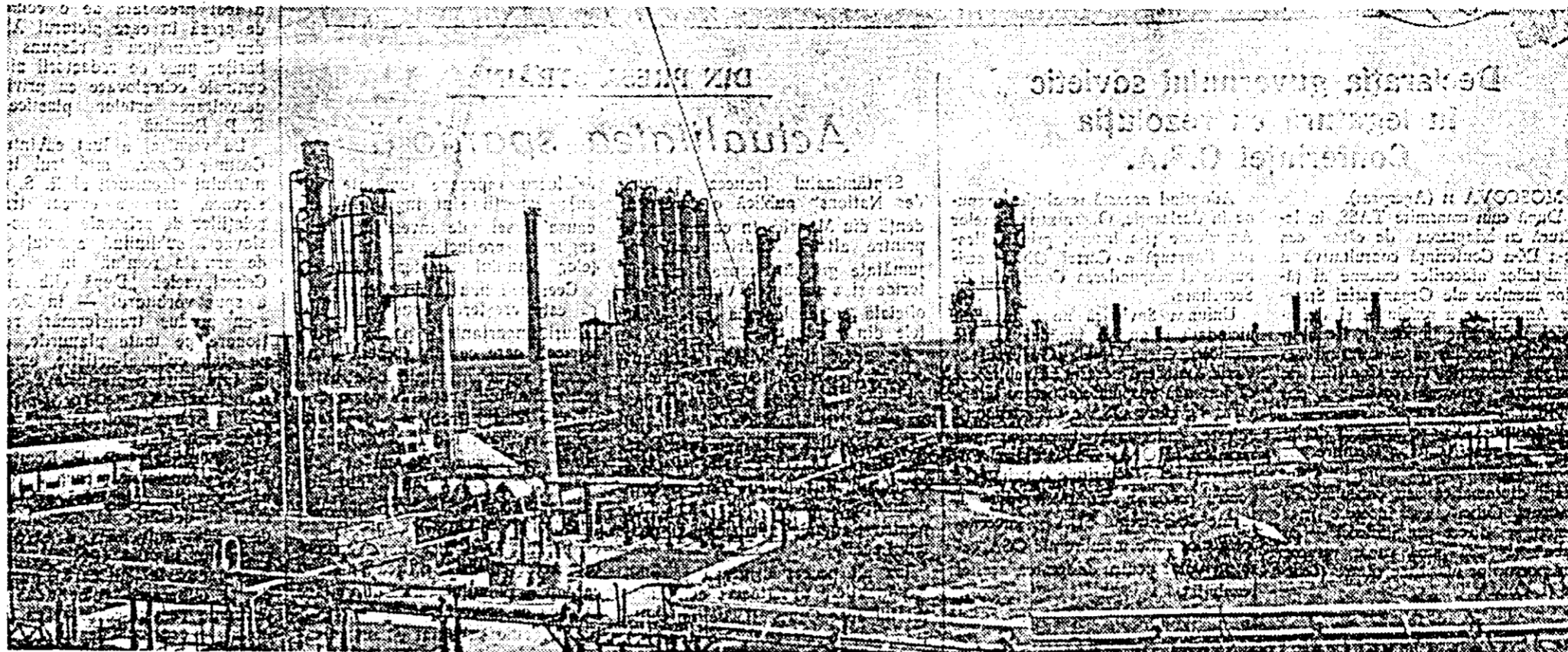




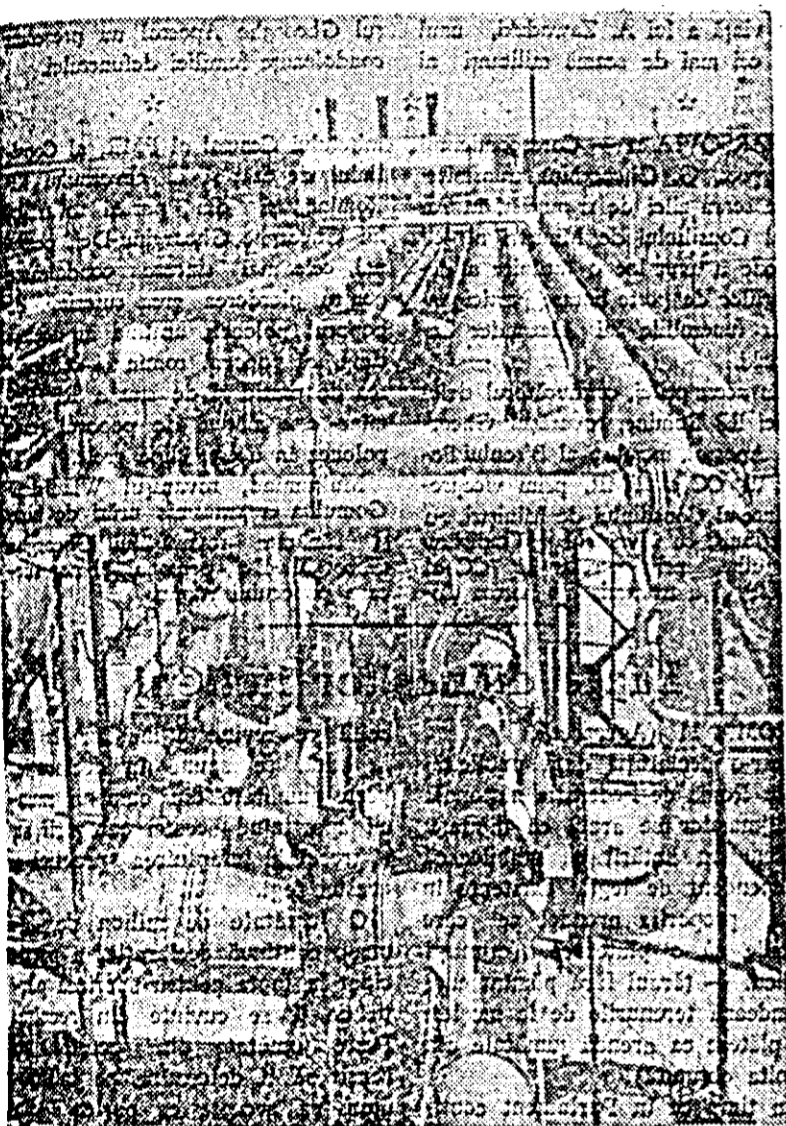
Din noul peisaj industrial AL PATRIEI



La Reșița se înalță noi furnale.



Ploiești. Aspect general al marilor rafinării de la Brazi.



Oamenii muncii de pe întreg cuprinsul patriei noastre se pregătesc cu entuziasm și cu inima plină de bucurie să împlinească ziua de 23 August, a XX-a aniversare a eliberării patriei, cea mai mare sărbătoare națională a poporului nostru, eveniment care a deschis epoca unor mari și adinci transformări pe drumul construirii socialismului, a deschis o eră nouă în istoria României, în luptă sa pentru libertate și progres social.

Pe meleagurile patriei noastre prind viață naziunile spre care au aspirat cele mai luminate minți ale înaintașilor noștri.

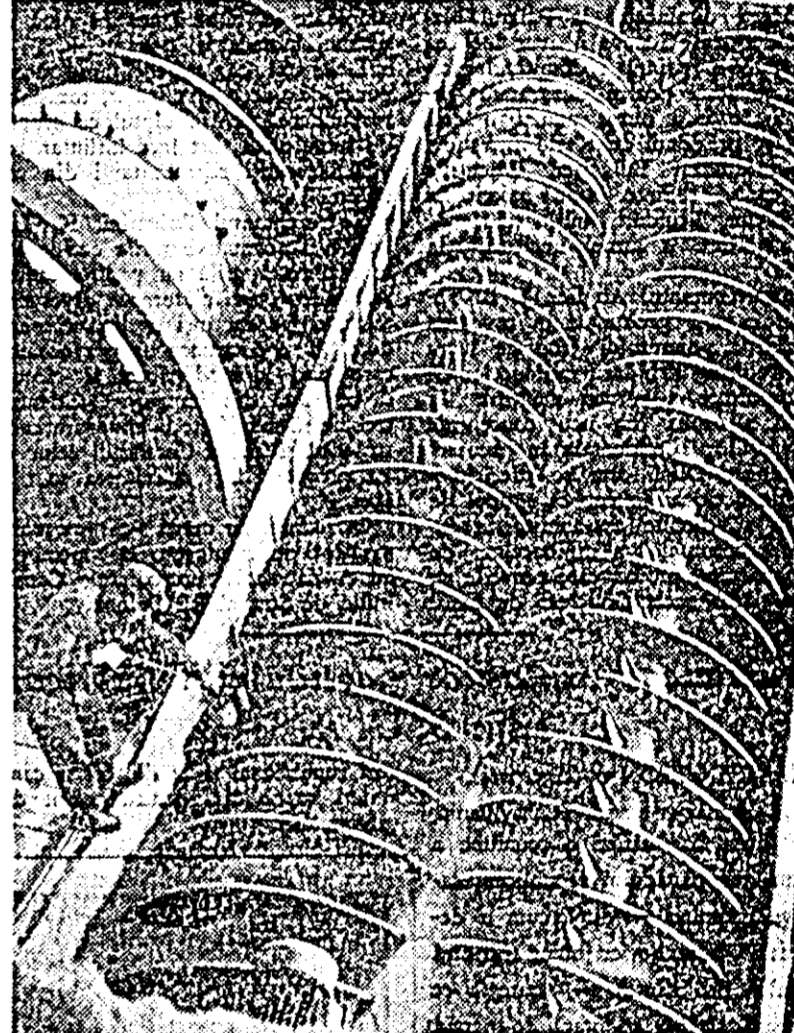
Văstind la vremuri mai bune pentru poporul român asuprit, Mihai Eminescu, Lucesfărul poeziei românești, scria în una din înflăcăratele sale poezii:

*Ce-ți doresc eu tie, dulce Românie,
Țara mea de glorie, țara mea de dor?...
La trecut-ți mare, mare viitor.*

Descătușat pentru totdeauna de orice exploatare și asuprire, stăpân pe soarta sa, poporul nostru pune zi de zi, sub conducerea înțeleaptă a partidului, temelie de granit marelui viitor întrevăzut de poet, ridică țara noastră spre culmile minunate ale socialismului.

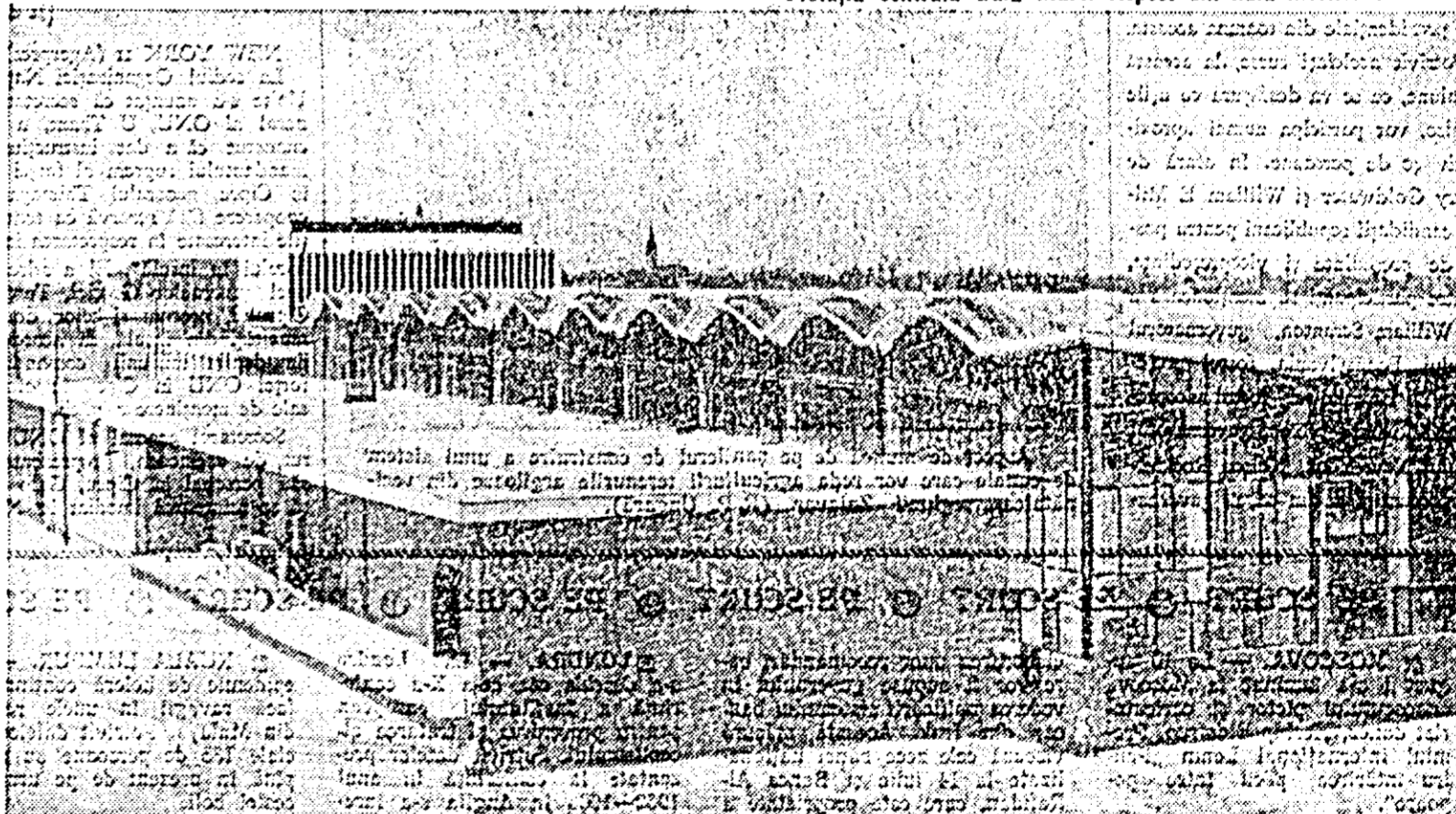
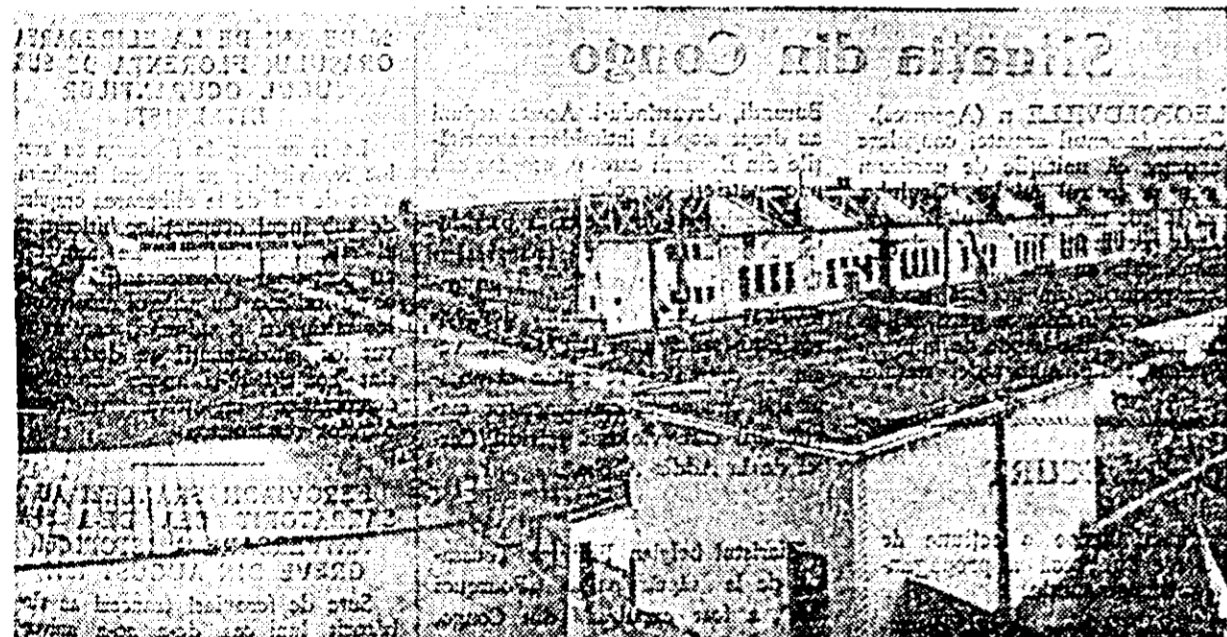
Infaptuirea prevederilor Directivelor Congresului al III-lea al P.M.R., ritmul înalt al progresului economiei noastre naționale, demonstrează caracterul realist, științific al politicii economice a partidului nostru. Caracteristic pentru economia noastră națională este dezvoltarea ei complexă, echilibrată, dezvoltarea rapidă și multilaterală a forțelor de producție pe temelia trinitică a industrializării socialiste a țării. Rezultatele politicii economice a partidului nostru sunt puternic ilustrate de faptul că în primii patru ani ai șezenalului, datorită investițiilor tot mai mari, au intrat în funcțiune peste 80 de întreprinderi, 170 de secții noi, numeroase fabrici și uzine au fost reutilate, dezvoltate, modernizate. Producția industrială a sporit în perioada 1960-1963 în treia ritm mediu anual de 15 la sută, față de 13 la sută cât era prevăzut pentru întreaga perioadă 1960-1965. Aceasta a făcut posibil ca în anul trecut producția industriei noastre să fie pe ansamblu cu 74 la sută mai mare decât în 1959.

Producția metalurgiei fieroase și a construcțiilor de mașini a luat avans de un an, realizând încă în 1963 nivelul prevăzut în șezenal pentru 1964, iar în industria lemnului s-a ajuns la nivelul prevăzut în Directivile Congresului al III-lea al partidului pentru anul 1963.

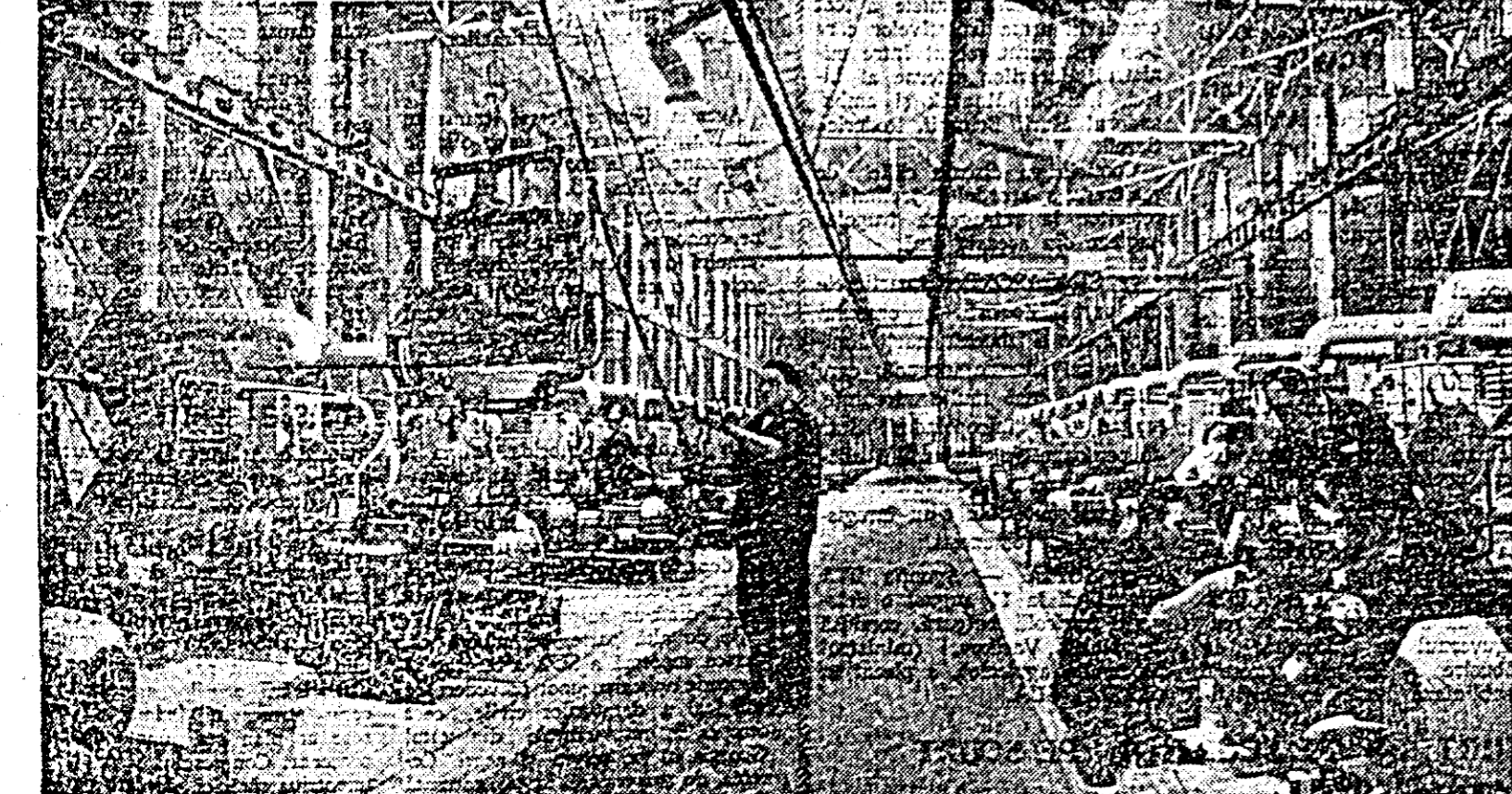


Flotația centrală Bala Mare. Aspect din hala morilor cu bile.

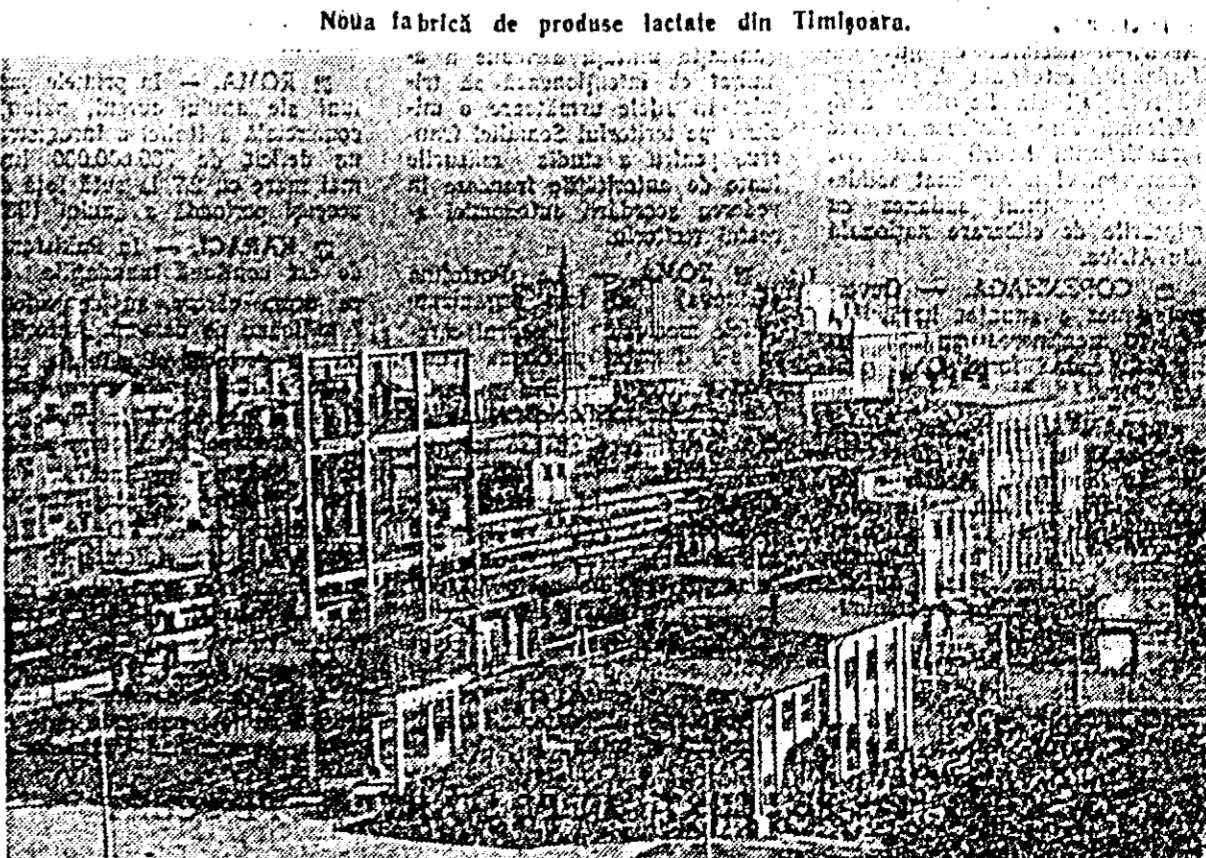
IN CLIȘEUL DIN STÎNGA: Instalația de captare și dezbenzinare a gazelor de la Târgușeni.
IN CLIȘEUL DE JOS: Fabrica de mobilă Iași.



Noua fabrică de produse lactate din Timișoara.



Uzinele de tractoare din Brașov. Secția banc pentru probe.



Combinatul chimic Borzești. Vedere parțială.

