





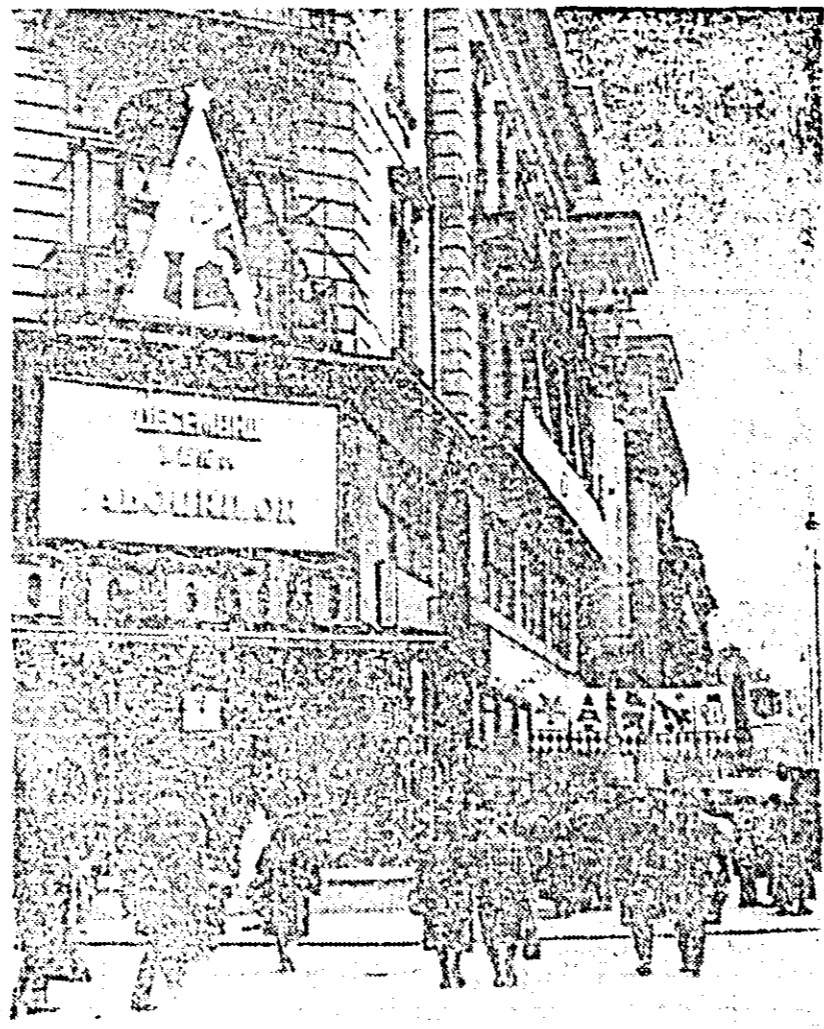
Pe marginea conferinței municipale U.T.C.

Alături de preocupările majore ale tineretului

Într-o zi erau puține minute până la... conferința organizată de organizația municipală U.T.C....

...cite realizări s-au obținut în cutare sector de producție etc. În felul acesta s-a ajuns la exprimarea unor generalități mai mult sau mai puțin acceptabile...

AL. STEPĂNESCU



În plină lună a cadourilor.

Foto: M. CANCIU

E VORBA DE RĂSPUNDERE

La Tribunal s-a intentat un proces. Instanța a luat în dezbateri cazul, dar a fost nevoită să amâne procesul de neamănând ori pentru a afla un amănunt foarte important în vederea stabilirii adevărului...

Julcan cu fantezia, încît au inventat și trenuri care în realitate nici nu au existat. Un singur lucru a rămas în viață și folle de parcurs și fișele de pontaj, deoarece de aci se poate afla cel mai sigur adevărul...

ȘT. IACOB

De ce nu sînt folosite îngrășămintele?

Zona de deal sau munte a județului nostru se profilează de îndată ce trenul sau mașina părăsește aria municipiului. Pe această formă de relief se întind, după cum e cazul, fie plantații cu pomi sau vii, fie, la altitudini mai mare, păduri de stejar sau fagi...

lor la timp, acest lucru e neglijat. Lingă sediul cooperativei agricole din Dezna am văzut o adevărată movlă de gunoi de grajd care, fără nici o exagerare, concurea în înălțimea clădirii și de se va continua cu așezatul altor cantități, sintem siguri că se alină va fi literalmente acuns privirilor...

mai multe brigăzi în sate diferite dar printre organizare temelnică a muncii s-ar putea asigura transportul îngrășămintului la cîmp, astfel ca solul să beneficieze de ajutorul lui...

A. DUMA



A încurcat socoteliile

Fiind economist la Întreprinderea agricolă de stat Ineu, Evelina Iancsak făcea toată ziua diferite calcule, întocmea situații etc. Și-a pus de gînd să și-o „întocmească” și pe a sa. Cifrele au prins a avea pentru ea o rezonanță aparte...

Din cauza vitezei

Se spune, se repetă și se dovedește de atîtea ori că boala vitezei bagă pe mulți în mormînt, dar mulți nesocotesc acest amar adevăr. Așa a făcut și Damian Dingă de la Întreprinderea pentru mecanizarea agriculturii din Șicula...

Și vizita clienții

Ioan Stolan, zis „Clombe” din Lipova, se ocupa cu zidăria. Lucra pe la diferiți cetățeni, la înțelegere. Se arăta deosebit de exigent cu munca sa și nu pregăta să se laude că zidar ca el nu se mai găsește...

Timp de meditație

Pe simpatica Maria G. nu era zi să n-o poți întîlni pe bulevard, prin restaurante și cofetării, împreună cu altele. Nu voia să lucreze, zicînd că nu-i mai rămîne timp pentru distracție...

Orbul găinilor

Cineva a stabilit deunăzi un diagnostic pentru tovarășii din conducerea cooperativei de consum din Sebiș, zicînd că suferă de orbul găinilor. Și lată de ce. Dumnealor au angajat pe Silvia Condea ca gestionară la unitatea din Ignești...



Vagoanele pot porni mai departe

(Urmare din pag. 1-a)

riența, priceperea, spiritul organizatoric au un cuvînt greu de spus. Îi urmărim la lucru, în preajma vagoanelor masive. Mișcări precise, scule minuste cu dibăcie și siguranță, fiecare știe ce are de făcut și își vede de treabă...

Instructajul zilnic, real al oamenilor e una din metodele care au dat rezultate evidente. Planul zilnic e cunoscut de fiecare dintre șefii de echipă. În funcție de aceasta, de sarcinile zilnice, fiecare muncitor e repartizat la locul cel mai potrivit...

Bulboacă, Petru Mihai, Ioan Șipos, Ioan Bulboacă și mulți alții încă, se bucură de o apreciere deosebită, e tocmă pentru aceste considerente. Așadar, de aici, după un popas vremelnic împus de împrejurări, vagoanele defecte își pot rețua goana neostoiită pe magistralele de oțel...

CUM AȚI PREGĂTIT PRODUCȚIA ANULUI VIITOR?

(Urmare din pag. 1-a)

termen scadent în acest an. Și multe au fost deja realizate. În filatură, sporul de producție pe 1969 urmează să fi acoperit prin capacitatea noului utilaj realizat anul acesta din investiții. Ținînd seama de aceasta, ne-am interesat ce s-a făcut pînă acum ca noul utilaj să atingă, din primele zile ale anului, parametrii proiectați...

plă a fost transformată la debitare dublă, dînd posibilitate înclăierii concomitente a două partizi. În luna februarie va mai fi transformată, la debitare dublă, încă o mașină, asigurîndu-se în acest fel suficiența sursei de urzeală pentru alimentarea războaielor automate. Care este contribuția laboratorului de cercetări uzinale la pregătirea producției anului viitor?

tractuale și mai ales să realizeze produse de calitate superioară. La acestea trebuie să mai adăugăm preocuparea pentru pregătirea cadrelor necesare. Am căutat — spune tov. ing. Ovidiu Serbescu — să asigurăm de pe acum o ritmicitate în pregătirea cadrelor la toate locurile de muncă. În acest scop am organizat cursuri de calificare fără participare în producție. Spre exemplu, în acest trimestru au fost școlariți 50 de muncitori. În primul trimestru al anului viitor vom mai deschide un curs de calificare. În secții vom crea nuclee din cadre tehnice și ingineresti, care să se poată ocupa de probleme de perspectivă și le adîncire a tehnologiei. Ne-am referit în cele de mai sus la câteva din condițiile necesare realizării producției sportive a anului viitor. Completează cu altele — între care trebuie să se înscrie neapărat aprovizionarea la timp cu materie primă (bumbac, coloranți, chimicale) — se va putea asigura o bună desfășurare a muncii încă din primele zile de anul...

Preadolescența - vîrstă dificilă?

(Urmare din pagina 1-a)

...în circulație (aritmii, stază, emorații), care îngrijăzesc și alarmează pe părinți. Modificările și transformările mai mari apar însă pe plan fizic, fapt care a determinat pe psihologii și pedagogii să se adreseze această perioadă „rețea psihologică”.

fata se rujează, devine cochetă etc. Adulții (părinți, educatori) trebuie să le ofere, mai mult decît oricînd, modele pozitive. Tendința lor de a intra în lumea adulților cu orice chip, pe de o parte și tendința adulților de a-i trata mai departe ca pe niște copii, pe de altă parte, creează, printre altele, cea critică de adaptare — de care vorbesc psihologii și sociologii — specifică acestei perioade. Adulții trebuie să găsească modalități adecvate de a-i îndruma în lumea lor prin antrenarea la viața socială, prin acțiuni de folos obșteșc, sarcini pe linie pionierescă, serate comune etc. Preadolescentul trebuie să simtă credutul moral pe care adulții îl acordă și va fi satisfăcut și mulțumit. Nici cînd mai mult decît acum educația nu are nevoie de apropiere sufletească, de prietenie. Preadolescentul simte nevoia acestor „oaze” educative și noi, educatori și părinți, avem obligația morală de a i le oferi. El simte această nevoie și fiindcă afectivitatea lui este mai bogată ca oricînd și se revărsă cu generozitate în acte de prietenie dezinteresată, dragoste etc. Și sub raport intelectual preadolescentul este un evaluator: are foarte dezvoltat spiritul de observație, memoria începe să fie din ce în ce mai logică. În procesele de cunoaștere utilizează pe scară largă gândirea operațională și formele ei și în special raționamentul ipotetico-deductiv. Limbajul este din ce în ce mai bogat sub raportul vocabularului și mai elevat sub aspect stilistic. Bineînțeles însă că aceste calități ale intelectului nu apar spontan doar ca efect al maturizării biologice, ci ele sînt rezultatul muncii instructiv-educative desfășurate în școală și

în familie. Numai într-un sistem educativ științific organizat și desfășurat și numai cu educatori conștienți de dificultățile pe care le pune această perioadă și mai ales de cauzele de ordin biologic și social care le generează, preadolescentul poate depăși cu succes aceste dificultăți și criza creată de ele. Pentru aceasta se cere educatorului sensibilitate psihologică, tact pedagogic și mai ales o profundă și rațională dragoste pentru copii, grija pentru viitorul lui. Din tabloul sumar al particularităților preadolescenței pe care le-am schițat mai sus nu lipsesc nici umbrele și nici luminile. Predominanța unora sau altora nu este un fapt natural, biologic — cum se tînde uneori a se crede — ci intervenția educatorului (părinte sau pedagog) face ca în acest tablou să predominie luminile sau umbrele. Așa numita criză juvenilă are rădăcini biologice dar și sociale. Manifestările negative devin dominante în viața sufletească a preadolescentului numai atunci cînd viața de familie și cea socială le favorizează dezvoltarea. Cînd însă preadolescentul înfrîngeste un climat educativ propice (aștelegere psihologică, căldură afectivă, tact pedagogic, calm, răbdare etc.) aceste dificultăți sînt trecute de el cu succes. Dar pentru ca toate acestea să existe, este necesar să cunoaștem viața sufletească a copilului în general și a preadolescentului în special. Este premisa de bază a educației. Cuvintele marelui pedagog francez J. J. Rousseau — „începeți dar prin a vă studia mai bine copiii, căci, desigur nu-i cunoașteți de loc” — sună tot atât de actual ca și acum două veacuri cînd le-a scris pe fruntea tîmpului romanului său pedagogic „Emil”.

