



PROI ETARI DIN TOATE TĂRI E. UNIȚI-VĂ!

Lăcașul Rosu

ORGAN AL COMITETULUI JUDEȚEAN ARAD AL PARTIDULUI COMUNIST ROMÂN ȘI AL CONSILIULUI POPULAR JUDEȚEAN

Arad, anul XXIX

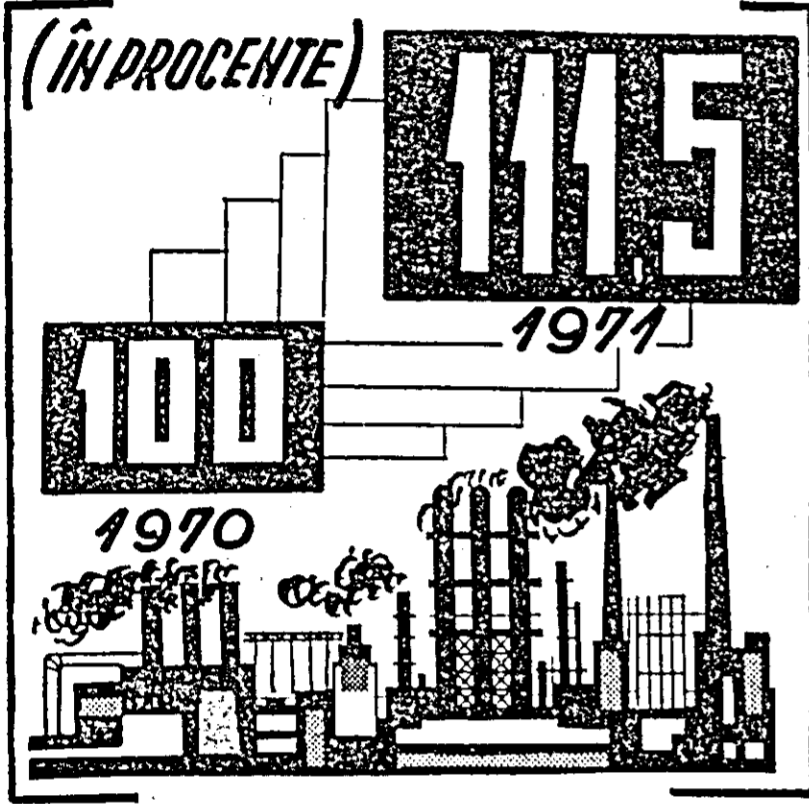
Nr 8530

4 pagini 30 bani

Duminică

6 februarie 1972

Rezultate în îndeplinirea planului pe 1971 Producția globală industrială



Față de anul 1970, producția globală industrială a crescut cu 11,5%, sporul absolut fiind de 34,4 miliarde lei. Semnificativ pentru creșterea potențialului industriei noastre socialiste este faptul că producția anului 1971 este de 1,6 ori mai mare decât producția industrială realizată în întreaga perioadă a primului cincinal (1951-1955).

DEZBĂȚIND PROBLEMELE MAJORE ALE ÎNTREPRINDERILOR SĂ NU UITĂM RELAȚIA: MICI MECANIZĂRI, MARI AVANTAJE ECONOMICE

Participarea oamenilor muncii la întregul nostru popor, la opera de edificare a societății socialiste multilaterale dezvoltate nu este doar un deziderat, ci o realitate concretă, care se manifestă plănă și zi de zi. În toate domeniile vieții noastre politice, economice și sociale-culturale.

Actualele adunări generale ale oamenilor muncii, în plină desfășurare în toate unitățile economice din județul nostru, prin maturitatea la care se ridică în luarea celor mai importante decizii privind conducerea și dezvoltarea întreprinderilor, dovedesc înalta responsabilitate individuală și colectivă față de tot ce ne propunem să înfăptuim, caracteristică dominantă și una din principalele noastre atribuții și ale ascensiunii noastre continue și dinamice.

Participând la multe din aceste adunări am putut identifica în centrul atenției dezbaterii probleme de mare însemnătate care vizază nu numai continuarea îmbunătățirii a procesului de producție, ci și deplina folosire a capacităților și suprafețelor de muncă necesară noilor capacități, asigurarea condițiilor pentru generalizarea schimbului doi și extinderea

schimbului trei, creșterea productivității muncii, reducerea cheltuielilor materiale de producție, valorificarea superioară a resurselor materiale și umane ale întreprinderilor și atenția deosebită pe care o acordă colectivele cunoașterii și aplicării întocmai, fără târâgâneli, a legilor adoptate în vederea perfecționării întregii activități economice.

În contextul preocupărilor privind creșterea productivității muncii, am remarcat interesul deosebit pe care-l acordă salariații autoutilității, modernizării utilităților, mecanizării și automatizării proceselor de producție. Se discută și despre micile mecanizări în măsură mult redusă față de întreprinderile mari ce pot fi rezolvate pe aceste căi. Tocmai din acest motiv atragem atenția conducătorilor de întreprinderi că mică mecanizare este o pirhidie înecă insuficientă folosită în unitățile economice ale județului nostru, chiar dacă în anul trecut, ca și în anii anteriori, din credite de mică mecanizare s-au realizat câteva lucrări de mare însemnătate pentru întreprinderi. În evidențele Băncii Naționale (succursala județului Arad) figurează 128 de asemenea lucrări care valorează peste 21 milioane lei și a căror eficiență economică anuală — anteriorul — în 0,5-milioane lei.

Dar cunoscând problemele întreprinderilor și din seamă ete din ele ar mai putea fi rezolvate pe calea, ați de eficiență a micilor mecanizări. Ce-i drept în planul acestui an întreprinderile și organizările economice au înscris obiective care întrec realizările anului precedent. Cu un volum de credite mai mare cu cincizeci și șase la sută se vor executa 207 lucrări, adică cu aproape șaispezeți și doi la sută mai mult decât în anul trecut, în condiții de rentabilitate

superioară cu 33,7 la sută. Creditul se vor investi în aceste lucrări se vor rambursa în doi ani și șase luni, ceea ce scoate în evidență o eficiență economică mare și imediată.

Din credite de mică mecanizare întreprinderile își execută în acest an lucrări care contribuie la creșterea producției și productivității muncii, la îmbunătățirea calității produselor, la reducerea prețului de cost și cheltuielilor de circulație, precum și lucrări destinate îmbunătățirii deservirii și aprovizionării populației.

De exemplu din 207 lucrări 75 le execută unitățile industriale iar 132 unitățile comerciale. Creșterea celor mai mari stări prin urmare în sistemul MICI și CENTRICOOP, dar ca valoare micile mecanizări pe care le precuizează unitățile industriale sânt cu peste 1,1 milioane mai mari.

Uzile de vagoane de exemplu își realizează pe această cale o linie de demarș table subțiri. Își confecționează bari cu șurubii la secția acurii și își extinde capacitatea de producție la fabrica de oxigen. Uzinele textile „30 Decembrie” realizează un număr de 7 lucrări, printre care containere pentru ambalat fire, rezervoare pentru chimicale, mașini pentru curățat țanete, etc. Intrevădem mult modernitate rețenua unităților comerciale din județ deoarece la 35 unități ale organizațiilor comerciale de stat și la 80 de unități ale organizațiilor comerciale cooperatiste se vor face amenajări, utilități și extinderi de spații comerciale.

Este pozitiv și faptul că planul de execuție a acestor lucrări prezintă direcția G. RADU directorul succursalei Județene Arad a Băncii Naționale

(Cont. în pag. 111 a)



Tovarășa Maria Papci de la Uzinele textile „30 Decembrie”, lucrează de peste 20 de ani la același loc de muncă. Exemplul de disciplină și conștiinciozitate, îi permite să dețină 8 steluțe de fruntașă în producție și însigna jubilară.

În cinstea Congresului Uniunii Naționale a Cooperativelor Agricole de Producție

Acțiuni pentru ameliorarea pământului

Tarietate din cuprinsul perimetrului cooperatistei agricole din Pila vechi adevărată o meteahnă veche. Primăvara, după topirea zăpezilor sau căderea ploilor, pământul se acoperă cu petice de apă, fapt ce împiedică dezvoltarea plantelor de cereale, cauzându-le pierderi în ogoarele adinei cunin multă umetitate care pierce către mijlocul verii. Cum meru, în adunările generale, cooperatorii au dezbătut această problemă, consiliul de conducere a hotărât să se treacă la lucrările de ameliorare, mai ales acolo unde apele dijmuiesc continuu recolta, de altfel, îndată după însămânțatul celor peste 800 ha cu grâu și 50 ha cu orz s-au tras brazde pentru rigolele de scurgere apelor. Aceasta a fost doar începutul, pentru că în luna decembrie, profitând de zilele favorabile, cooperatorii organiză pe brigăzi, au lăsat la amenajarea canalului principal din duleul numit „Rlu Pălului”, lung de 8 km. Zilnic au lucrat la săpăturii 40-50 cooperatori ajungându-se să se amenajeze ca 2000 metri liniari. De o săptămână după o pauză cauzată de îngheț, lucrul a fost reluat, fiecare cooperator reparându-și se cte 10-20 metri liniari.

A. HARSANI

Când se va spune că activitatea merge bine?

De o bună bucată de vreme legumicultorii din județul nostru au purces la treabă, întruși produsele timpurii de legume nu pot înflori. S-au pregătit o seamă de condiții necesare producției în care patul germinativ, s-au efectuat însămânțări, s-au procurat diverse materiale etc. Aceleași lucru trebuia să se întâmple și la Complexul de solarii de la Grăniceri, avind în vedere mai ales că aici în ultimii doi ani s-au obținut rezultate nesatisfăcătoare. Dar vizitând complexul am rămas nemulțumit de starea în care se găsește, de slaba gospodărire de care dau dovadă cei răspund de activitatea de aici, dar și de sprijinul inexistent din partea organelor agricole județene.

La complexul de solarii de la Grăniceri

Deși era luna de 2 februarie, cînd normal trebuia începutul însămânțării roșiilor în sere înmulțitor, acest lucru nu s-a făcut pe nici o palmă de teren, cu toate că solarul beneficiază pe suprafața de 0,50 ha de încălzire tehnică, suprafață pe care plantatul roșiilor se face mai devreme decât pe restul terenului. Cum gela fermei, tehniciana I. Mornăliă nu era de față, am fost informați de cel cîlvă cooperatori aflați acolo că probabil semănatul va începe în zilele următoare. Ne-am înființat apoi și cu alte deficiențe. La centrala de forță lipsesc combustibilul pentru încălzii la

LA ACEEAȘI MASĂ — COMERTUL ȘI INDUSTRIA

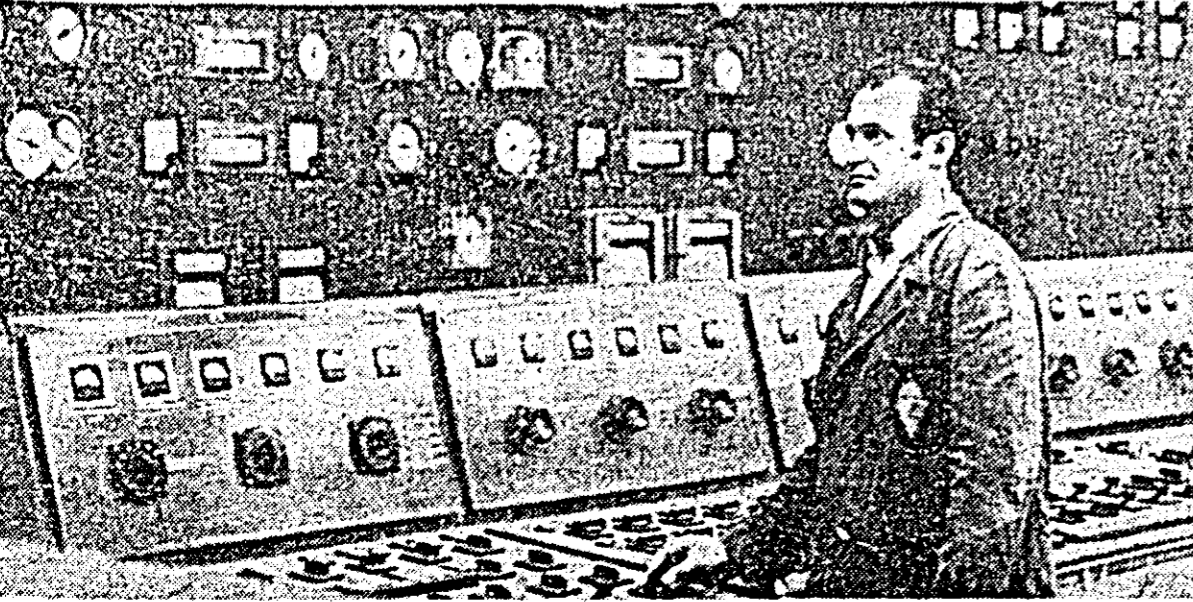
PENTRU O CÎT MAI BUNĂ APROVIZIONARE A POPULAȚIEI

Dezvoltarea armonioasă, ascendentă a economiei județului Arad se înscrie în linie directă la activitatea de Congresul al X-lea al Partidului Communist Român. Avîntul luat, în anul socialismului, de către industria județului nostru, dezvoltarea și diversificarea producției au făcut ca și în sfera circulației mărfurilor să apară o gamă mai largă de produse mai frumoase, cu multe caracteristici funcționale. Este suficient să amintim în această direcție mobila produsă de C.E.L., confecțiile pentru femei — rod al confecțiilor creatoarelor de modele de la Fabrica de confecții — sortimentele tot mai variate de căsuțori, tricotate, încălăminte, jucării pentru copii, umbrele, ceasuri, lichioruri și altele, produse care satisfac cele mai exigente gusturi nu numai ale cumpărătorilor arădeni dar și ale celor din alte țări.

Deși în anul de față s-a realizat în județ o serie de lucrări de construcții, care au fost invitate cadre de conducere din Direcția de industrie locală, Uniunea județeană a cooperativelor meșteșugărești, conducătorii al întreprinderilor republicane și de subordonare locală din județ.

Asfel, de curind, Direcția comercială județeană a organizat o discuție la masa rotundă, la care au fost invitate cadre de conducere din Direcția de industrie locală, Uniunea județeană a cooperativelor meșteșugărești, conducătorii al întreprinderilor republicane și de subordonare locală din județ.

ACHIM MIHULEȚIU, directorul Direcției comerciale Județene Arad



La tabloul de comandă al Uzinei electrice Arad. Foto: M. CANCIU

CITIȚI ÎN PAGINA A II-A
ATENEU: ARTĂ • CULTURĂ • ȘTIINȚĂ

DE LA CABINETUL JUDEȚEAN DE PARTID

Activitatea la Cabinetul Județean de partid se va desfășura după următorul program:
Marti, 8 februarie 1972, orele 7 — Relații internaționale — anul I — dezbateri — la Cabinetul de partid.
Joi, 10 februarie 1972, orele 17 — Curs de educație științifică.
Vineri, 11 februarie 1972, orele 17.
— Relații internaționale — anul II — expunere — la Casa prieteniei din B-dul Republicii nr. 78.

Libelula

Gunoiul menajer, provient de la blocul „Libelula” din B-dul Republicii, rămâne unori zile întregi neridicât, fapt care produce neajunsuri localitatilor din imobilele situate în spatele respectivului bloc.

