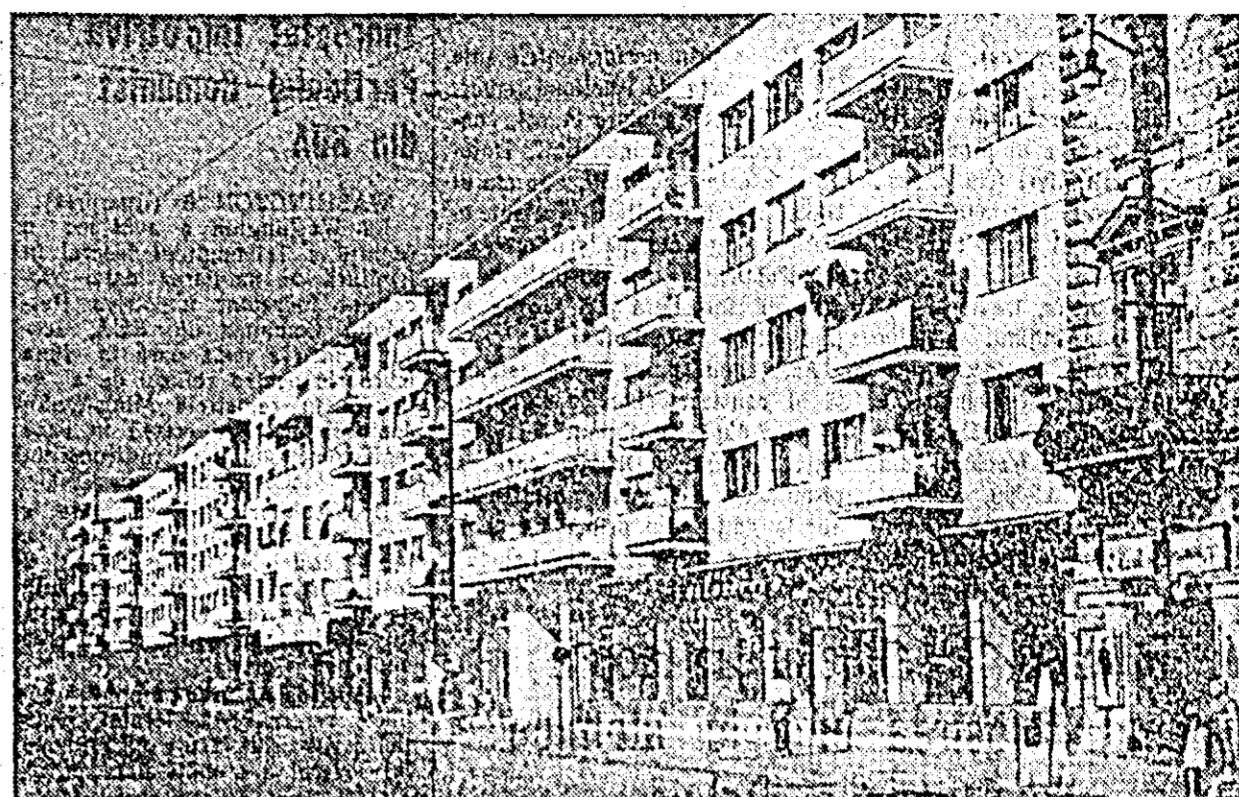






# Manifestul F.D.P. în imagini

„Bilanțul bogat al celor patru ani care au trecut de la alegerile precedente constituie un izvor de adincă satisfacție și încredere în viitor pentru toți cetățenii țării. Marile obiective stabilite de Congresul al III-lea al partidului au devenit realitate vie. Sesiunea extraordinară a Marii Adunări Naționale din 1962, consacrată încheierii cooperativizării socialiste a agriculturii, a consfințit cea mai măreață cucerire dobândită de oamenii muncii din țara noastră: victoria definitivă a socialismului la orașe și sate, lichidarea pentru totdeauna a oricărei exploatare și asuprii. Eroica clasă muncitoare, harnica țărănime, intelectualitatea, înfrățite în lupta pentru binele țării, alcătuiesc societatea noastră nouă, socialistă. Pășind în cel de-al treilea deceniu al vieții sale libere, România înfățișează tabloul unei țări în plin progres, cu o economie și o cultură înfloritoare, puse în slujba creșterii bunăstării poporului“.



„Construcția de locuințe a căpătat o amploare fără precedent în toate regiunile țării. În perioada 1960-1964 au fost date în folosință populației, din fondurile statului, circa 214.000 de apartamente. Paralel se desfășoară o largă acțiune de sistematizare urbanistică. Nole blocuri, cartiere, magistrale, parcuri și așezăminte de cultură dau orașelor o înfățișare modernă, pe măsura epocii de adâncă transformări pe care o trăiește poporul nostru“.

În orașul Arad au fost construite în ultimii patru ani, din fondurile statului, blocuri de locuințe care însumează 1.235 apartamente. În același timp s-au efectuat lucrări de canalizare, de îmbunătățire a alimentației cu apă, a iluminatului public, etc.

IN CLIȘEU: Aspect al blocurilor noi construite la Arad.



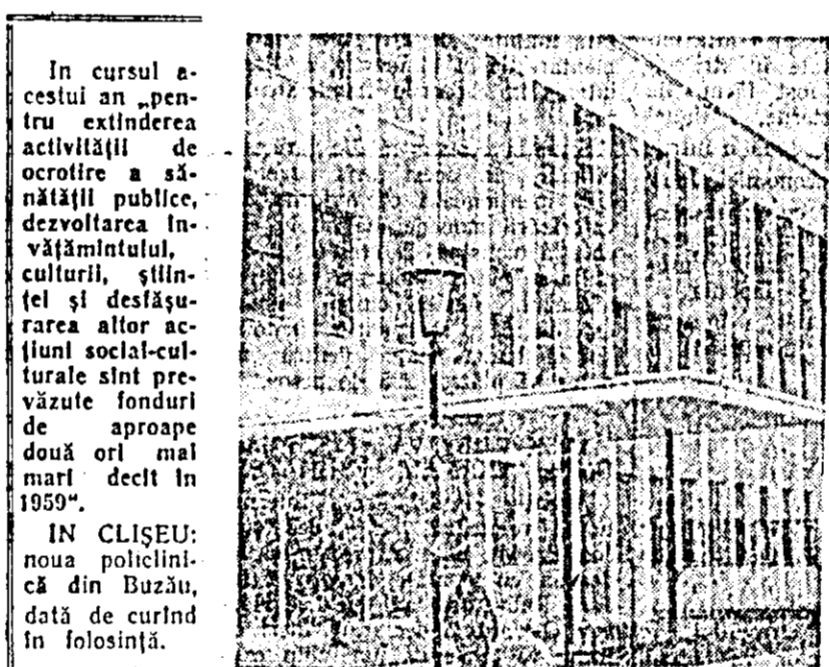
„În toate regiunile pulsează o viață economică intensă: preluind și s-au ridicat în anul șezănelului siluetele impunătoare ale fabricilor și uzinelor moderne, ale marilor combinatelor siderurgice și constructoare de mașini, chimice și de prelucrare a lemnului, echipate cu tehnica nouă; au fost deschise noi mine de cărbuni și minereuri; s-au dat în exploatare sute de sonde. Printre marile construcții industriale care au început să producă în această perioadă se află Combinatul petrochimic Brazi, Grupul industrial Brăila, Combinatul de îngrășăminte chimice Piatra Neamț, Complexul Industrial Militar, Uzina de mașini-unelte București, combinatele de industrializare a lemnului de la Suceava, Pitești, Comănești, Blaj. Sub ochii noștri se înalță schelele altor și altor construcții ce vor sporii puterea economică a patriei. În anul viitor vor intra în producție, printre altele, marele Combinat siderurgic Galați, modernele combinate chimice de la Craiova, Tg. Mureș și Turnu Măgurele, Uzina de aluminiu de la Oradea și uzina de aluminiu de la Stălnița“.

IN CLIȘEU: aspect de pe șantierea de construcție a Combinatului de îngrășăminte chimice de la Turnu-Măgurele. Harnicii constructori, antrenându-se în întrecerea socialistă au reușit ca, odată cu încheierea unor lucrări de construcție, să monteze și o mare parte din utilajele tehnologice.



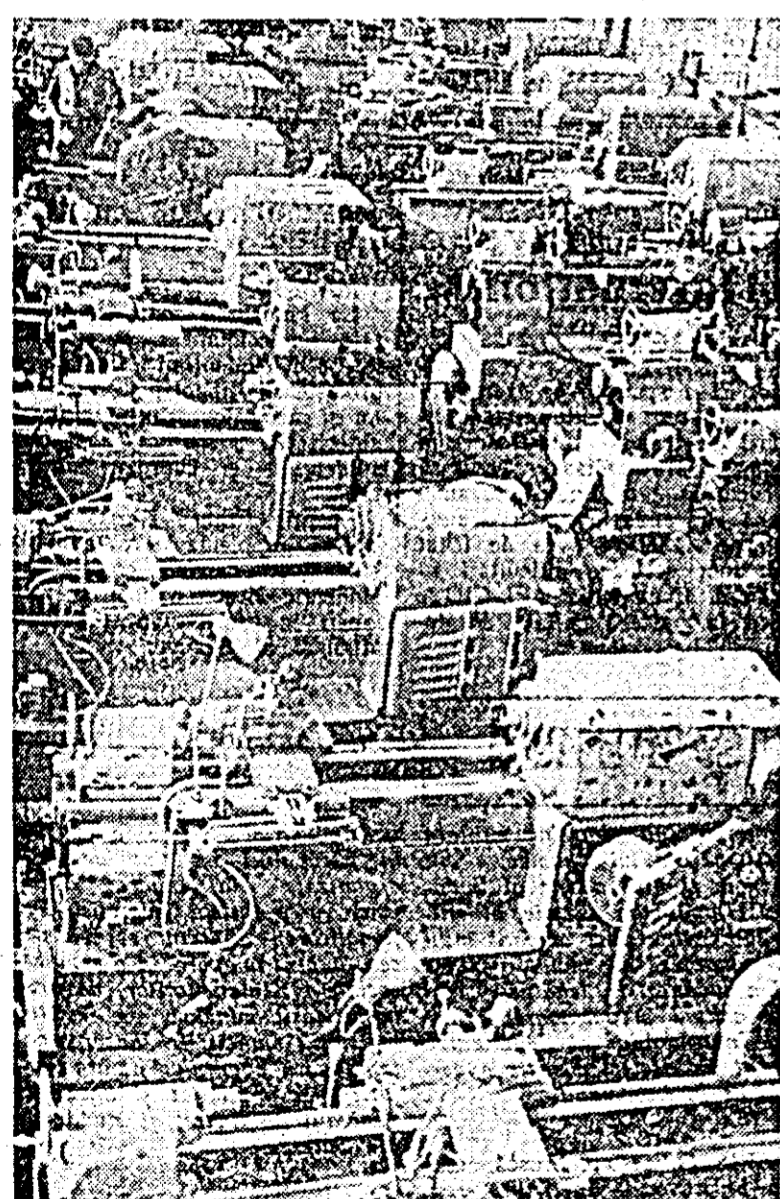
„Încheierea procesului de cooperativizare socialistă a deschis căi largi pentru punerea în valoare a tuturor posibilităților de creștere a producției agricole. S-au petrecut mari schimbări în modul de a lucra pământul: țărăniile cooperativizate, muncitorii din gospodăriile agricole de stat, mecanizatorii au astăzi puțină să folosească tot mai larg agrotehnica și mașinile care au luat locul uneltelor rudimentare de odinioară. Pe ogoarele țării vor lucra în acest an 81.500 de tractoare, 66.000 de semănători mecanice, 36.000 de combine pentru păloase care asigură un nivel ridicat de mecanizare a muncilor agricole“.

IN CLIȘEU: un nou lot de combine gata de a ieși pe porțile Uzinei „Semănătoarea“.



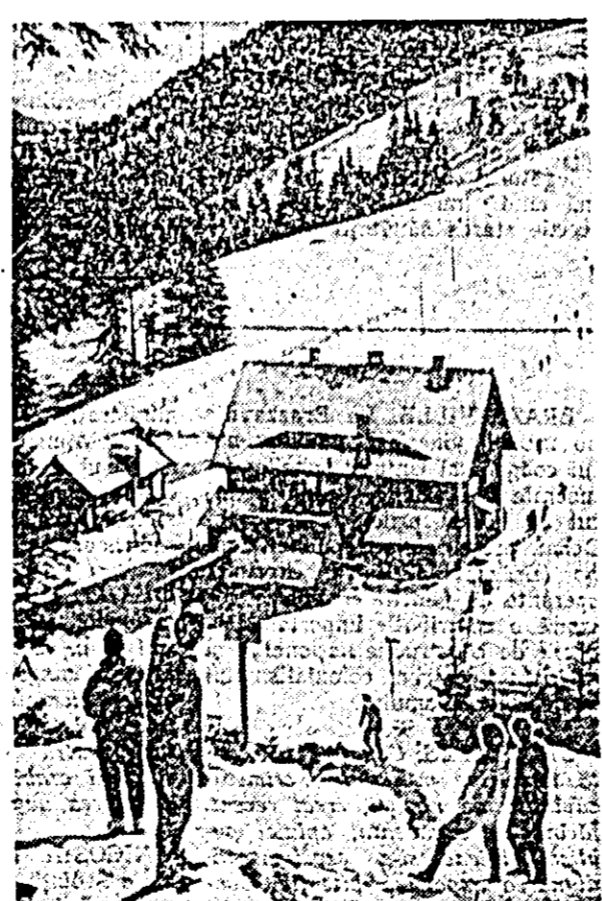
În cursul acestui an pentru extinderea activității de ocrotire a sănătății publice, dezvoltarea învățământului, culturii, științei și desfășurarea altor acțiuni social-culturale sînt prevăzute fonduri de aproape două ori mai mari decît în 1959“.

IN CLIȘEU: noua policlinică din Buzău, dată de curînd în folosință.



„Industria constructoare de mașini pune la dispoziția economiei naționale o largă varietate de mașini și utilaje perfecționate, de înalt randament, necesare modernizării și ridicării nivelului tehnic al producției: Fabricăm astăzi agregate, instalații, echipament industrial, a căror realizare era de neconceput în trecut. Utilajul multora din fabricile și uzinele construite în ultimii ani poartă inscripția „Fabricat în România“.

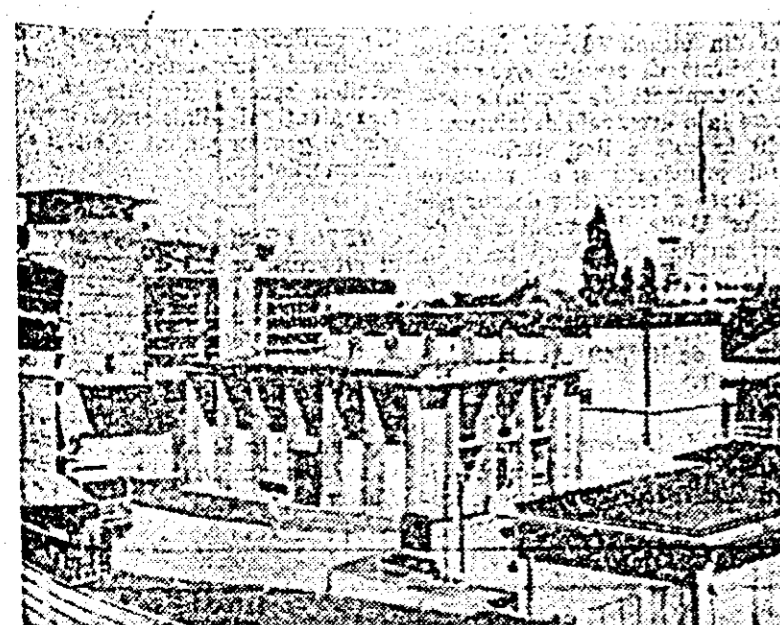
IN CLIȘEU: aspect din hala de montaj a Uzinei de strunguri din Arad. În ultimii ani capacitatea uzinei a crescut, fiind totodată dotată cu utilaje moderne.



„Grija pentru om este trăsătură caracteristică a regimului național-democratic-popular“.

„Sute de mii de oameni ai muncii se odihnesc și își relaxează sănătatea în stațiunile balneoclimatice, numeroși copii își petrec vacanțele în tabere și colonii“.

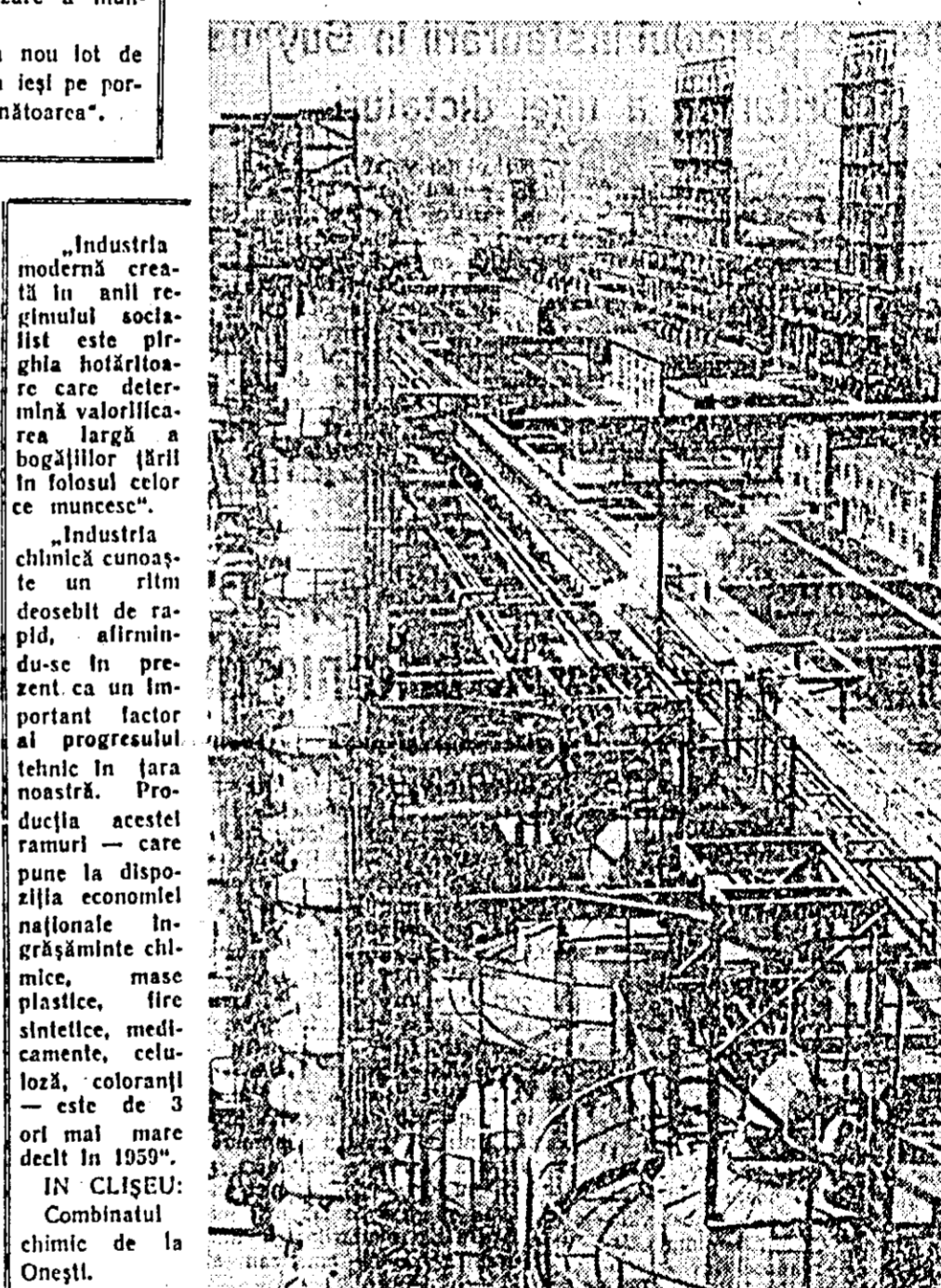
Clășeu din stînga: cabana Diham — una din zecile de cabane ce împlinesc munișii, asigurînd cazarea turiștilor.



„Au intrat în funcțiune noi întreprinderi și a continuat procesul de modernizare a industriei de consum“.

IN CLIȘEU: Vedere a fabricii de industrializare a cărnilor din Sibiu.

**SOCIALISMUL SE CONSTRUIEȘTE PENTRU CA OAMENII MUNCII SĂ SE BUCURE DE O VIAȚĂ ÎMBELȘUGĂTĂ ȘI FERICITĂ, AVUȚILE ȚĂRII, FORȚELE ȘI CAPACITĂȚILE CREATOARE ALE POPORULUI FIIND CONSACRATE ÎN ÎNTREGIME ACESTUI NOBIL SCOP. RIDICAREA CONTINUA A BUNĂSTĂRII CELOR CE MUNCESC ESTE OBIECTIVUL FUNDAMENTAL AL POLITICII PARTIDULUI ȘI STATULUI NOSTRU; EL ESTE REALIZAT ÎN MOD CONSTANT, PRINTR-UN SIR DE MĂSURI CARE ÎMBRĂȚIȘEAZĂ CELE MAI FELURITE ASPECTE ALE VIEȚII POPORULUI. CONTINUTATEA ACESTEI POLITICI ÎNSUFLĂ OAMENILOR MUNCII UN PUTERNIC SENTIMENT DE SIGURANȚĂ ȘI ÎNCREDERE ÎN ZIUA DE MINE, CONVINGEREA CĂ ACTIVITATEA LOR CREATOARE, ÎN FABRICI ȘI UZINE, PE OGOARE, ÎN APARATUL DE STAT ȘI ÎN INSTITUȚIILE DE CULTURĂ, DA ROADE CE SE RĂSPRIND NEMIJLOCIT ÎN TRAIUL ZILNIC AL FIECĂREI FAMILII“.**



„Industria modernă creată în anul regimului socialist este plină de înaltă tehnologie care determină valorificarea largă a bogățiilor țării în folosul celor ce muncesc“.

„Industria chimică cunoaște un ritm deosebit de rapid, afirmîndu-se în prezent ca un important factor al progresului tehnic în țara noastră. Producția acestor ramuri — care pune la dispoziția economiei naționale îngrășăminte chimice, mase plastice, fire sintetice, medicamente, celuloză, coloranți — este de 3 ori mai mare decît în 1959“.

IN CLIȘEU: Combinatul chimic de la Onești.



Clășeu din dreapta: Cadre bine pregătite se ocupă cu grija de instruirea celor mai tinere viitoare ale patriei.

