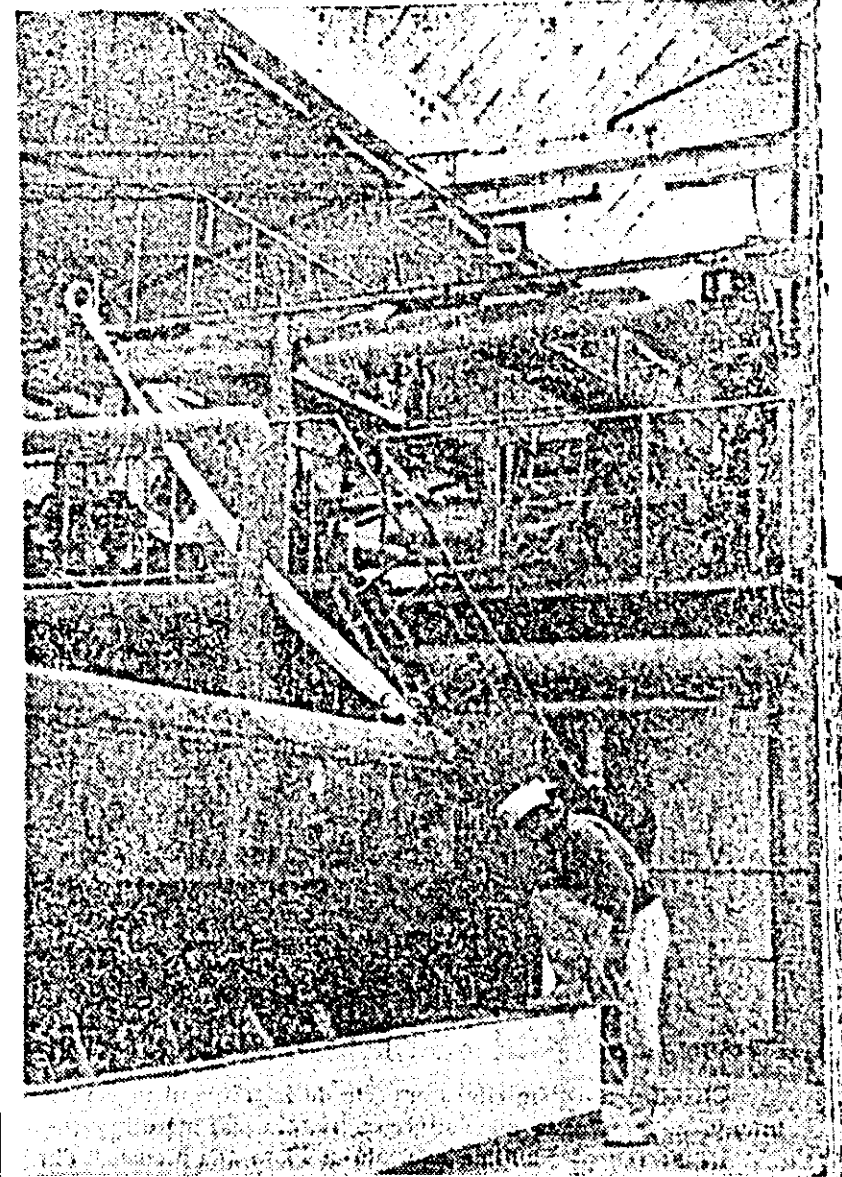


CONSTRUIT IN CINCEANAL



O călătorie retrospectivă cu gândul în ultimii cinci ani ne reevaluează multe emoții, aprinzându-ne în inimi scintila multor bucurii, mai cu seamă dacă îți amintim că șantierul de care ne amintim, răsărit în urmă cu patru sau cinci ani, este azi o întreprindere care și-a creat un nume și un prestigiu propriu. Și cazuri de acestea avem multe în județul nostru.

Integrat organic în cadența vie ce definește dezvoltarea economiei noastre naționale, Aradul industrial înscris în cincinalul 1966—1970 treizeci și șapte obiective noi.

Unii dintre cititorii noștri își mai amintesc poate acum, că la începutul anului 1966 scriam la timpul viitor, că industria Aradului va ajunge în următorii cinci ani la o producție de șase mii vagoane marfă echivalente și la două sute vagoane călători, iar cea de strunguri la peste șase mii bucăți. Un vis in-

drăzneț și frumos cînd te gîndești că anul 1965 marca o producție de 2190 strunguri. Visul sau saltul, cum trebuie să-l numim, este azi realitate. Dinamica suprafețelor de producție a crescut în această perioadă în „cetatea de baștină a strungului românesc”, uzina arădeană — în care se fabrică 97 la sută din producția de strunguri a țării — cu aproape 13.000 metri pătrați; spațiul plantat rodnic cu utilaje moderne în valoare de zeci de milioane.

Confruntat cu sine însuși Aradul și-a mai construit și întregit în acești ani capacitățile de producție în majoritatea unităților sale industriale.

Anii 1966—1970 au gravat în memoria oamenilor muncii din județul nostru și cîteva obiective agricole care s-au racordat în această perioadă la circuitul economiei naționale.

Oricare ar fi unghiul din care încercăm să ne rememorăm procesele de permanentă inno-

re ce s-au petrecut în localitățile județului nostru, în fața ochilor ne apar șantiere. Șantiere care atunci au dat nerv și culoare locului, iar populației tot atîtea bucurii. Șantiere care au fost ca niște adevărați pori de sănătate prin care țara întreagă a respirat și continuă să respire aerul tot mai pur al înălțimilor socialiste. Șantiere care la închiderea lor au fortificat, de fiecare dată, cadrul standardului nostru general de viață. Bunăoară, gîndindu-ne la construcția de locuințe, căreia în cincinalul încheiat, prin măsurile luate, i s-au asigurat bazele unei dezvoltări mult mai viguroase, îmi amintesc cum în urmă cu cinci ani scriam un reportaj intitulat: „Aritmetica pe schele”. Număram atunci, de la înălțimea verticală unuia din blocurile noi din Arad, apartamentele care s-au construit în orașul nostru în perioada anilor 1960—1965. Întregind numărul cu acela al locuințelor ridicate în localitățile județului am ajuns atunci la totalul de 2899 apartamente. Raportat la acest număr, apartamentele construite în anii ultimului plan cincinal sînt mai multe cu peste o mie. Numărul lor, în întregul județ se ridică la 3993.

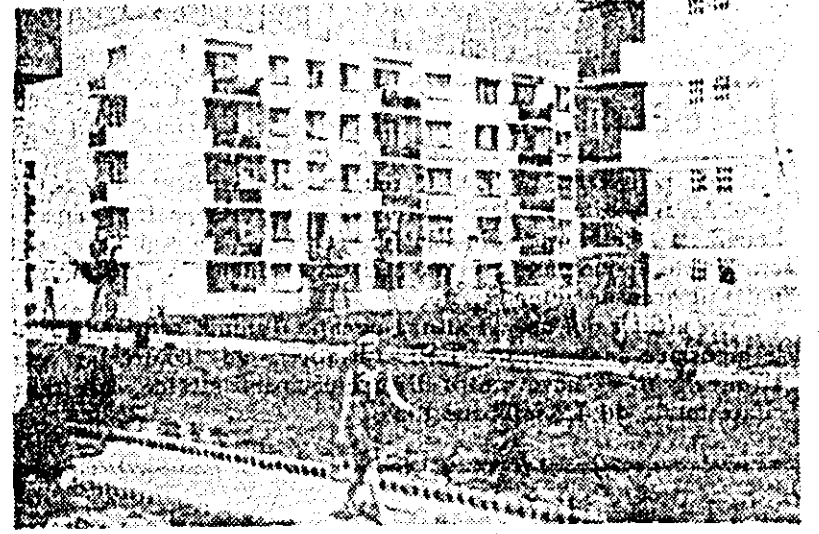
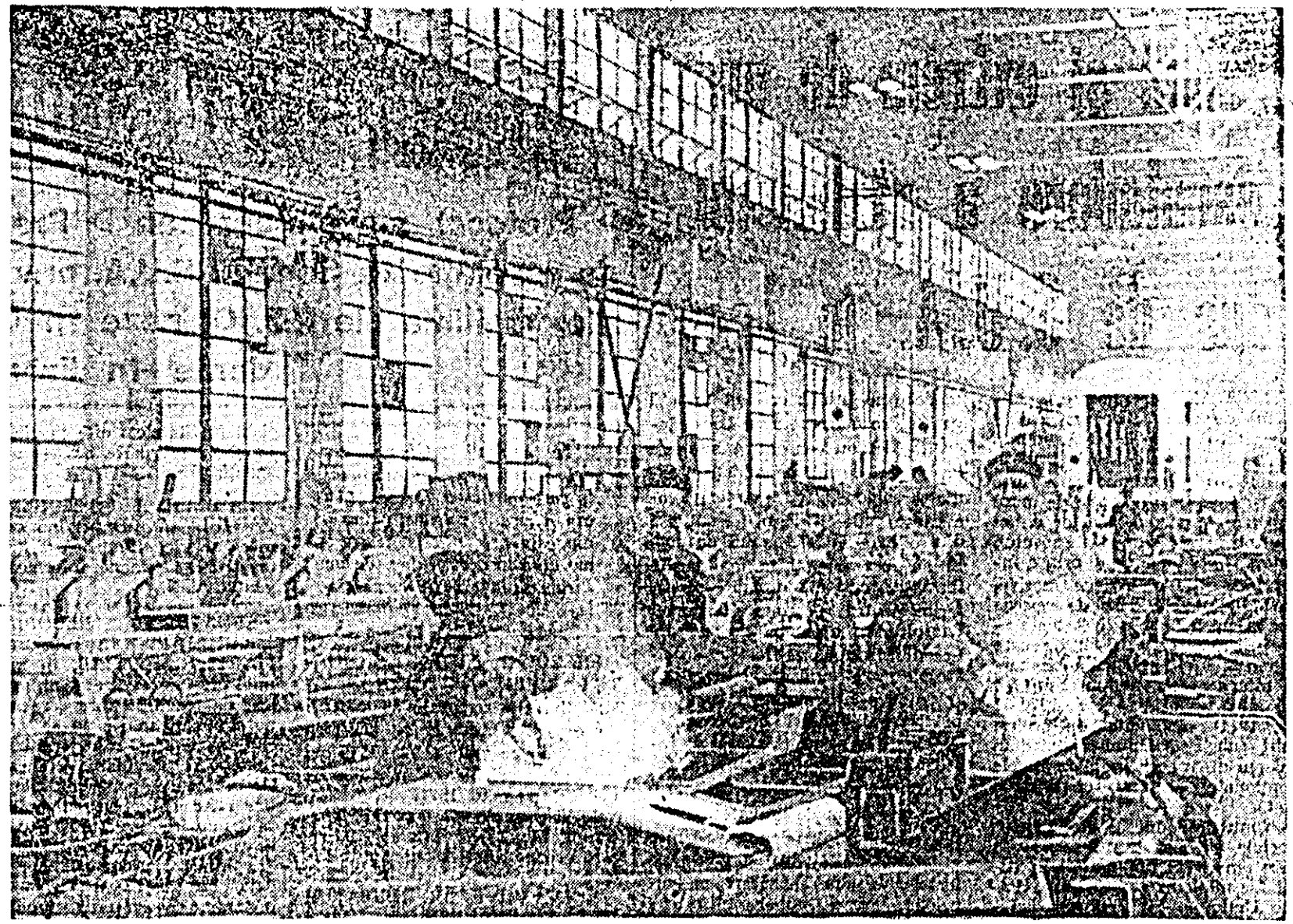
Evoluția procesului de urbanizare marchează în această perioadă și alte obiective dintre care se disting: Școlile generale din Chișineu Criș, Sebiș și Șiria, Policlinica din Ineu, cinematograful Dacia, hotelul Astoria, modernizările de drumuri naționale, sistematizarea și dezvoltarea stației Curtici, unde s-au construit 15 linii noi și s-au prelungit cele existente.

Pe fiecare din aceste obiective memoria noastră a imprimat cuvintele: „construit în cincinal”, însușindu-le cu sentimente de căldă și adîncă recunoștință pentru partidul nostru iubit.

Aspect din hala nouă de la sectorul II al Uzinelor de vagoane



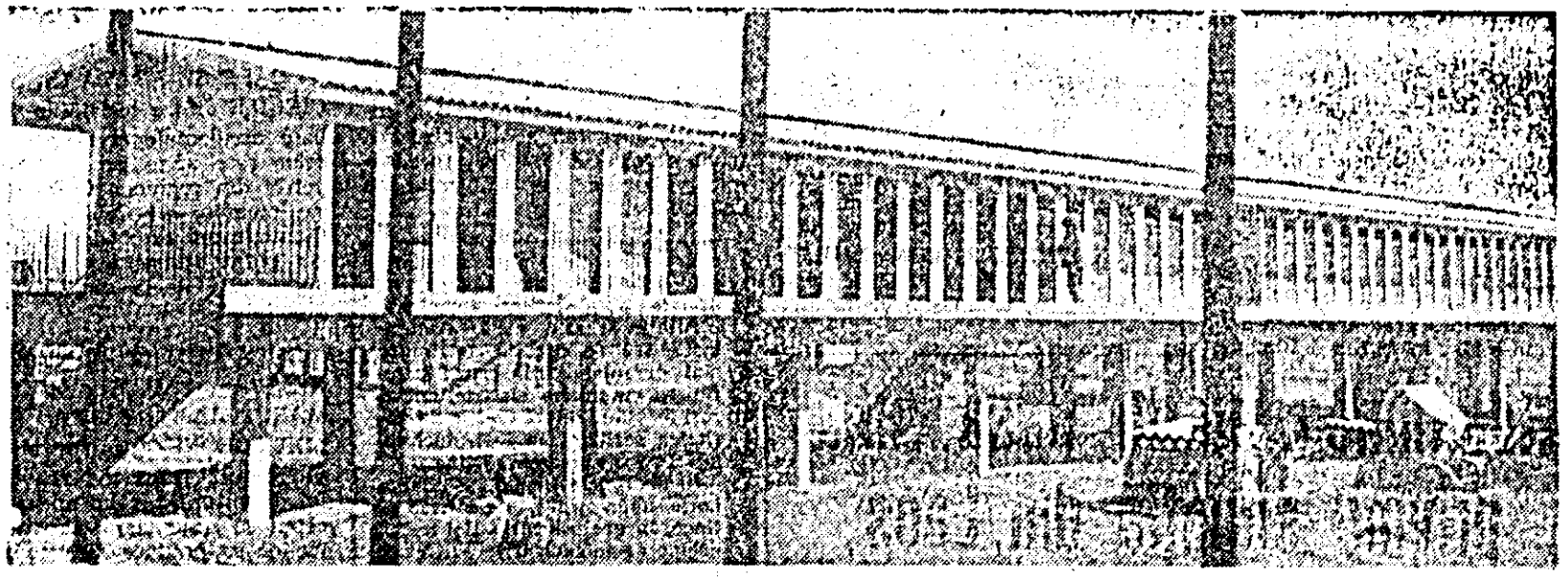
O secvență din albitoria modernă a uzinelor „30 Decembrie”



Un frumos peisaj citadin — Blocuri noi la Ineu

Cîteva din cele 37 obiective industriale noi ridicate în cincinalul 1966 - 70

- O albitorie modernă, cu o capacitate de șase milioane m.p. (esături pe an, la uzinele „30 Decembrie”;
- Dezvoltarea fabricii „Trico-ul roșu” cu capacitatea de patru milioane bucăți tricofaje pe an;
- Spațiu productiv cu o linie tehnologică nouă la fabrica Libertatea, cu o capacitate de 460.000 perechi încălțăminte pe an;
- Secția de drojdie furajeră a întreprinderii 7 Noiembrie cu o producție de aproape două mii tone pe an;
- Fabricile de gheață din Arad și Utiș;
- Poligonul de panouri mari prefabricate al întreprinderii județene de construcții și atelierul de confecții metalice;
- Secția nouă a fabricii Arădeanca în care se realizează 850.000 bucăți păpuși pe an;
- Spații frigorifice noi și secții moderne pentru fabricarea piinii.



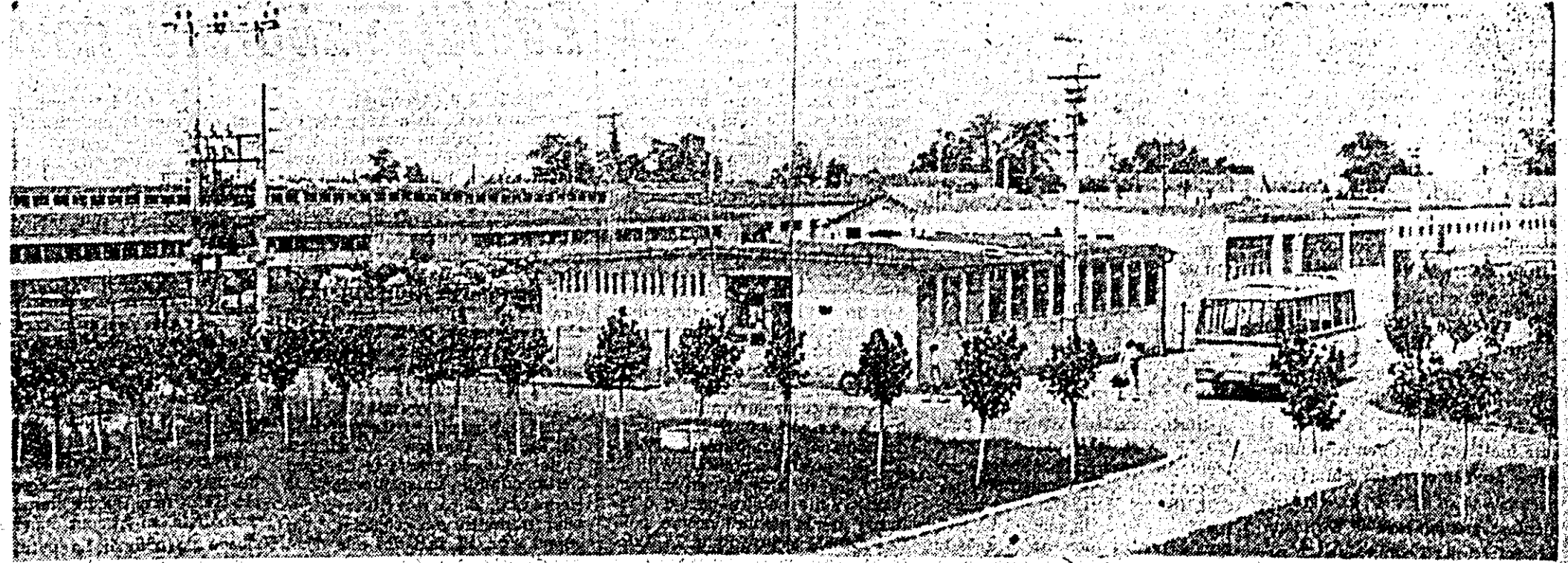
Vara, locurile acestea sînt cele mai frumoase. Mai cu seamă de cînd edilii orașului au construit cabinele ștrandului pe malul stîng al Mureșului.

Din cele 13 obiective agricole construite în județul Arad în ultimii cinci ani amintim:

- Ingrășătoria de bovine din Nădlac cu 4000 locuri;
- Depozitul celular din Ineu;
- Irigații în localitățile Fintinele, Aradul Nou și Semlac — Pereg pe o suprafață de peste opt mii hectare.



Cele mai elegante magazine comerciale din Arad poartă inscripția realizării lor în cincinalul pe care l-am încl. lat. — IN CLISEU: aspect din unitatea de galanterie nr. 120 din B-dul Republicii.



Construcțiile sectorului zootehnic al întreprinderii agricole de stat „Mureșul”

